



NEWEX

Experience New

NEWEX INTERNATIONAL CO., LTD

PHILEXI is a trademark of NEWEX INTERNATIONAL CO., LTD

Sourcing Manager/ Sales Manager: Mr. Justin

Whatsapp/Mobile/Wechat: +8613928822021

Skype ID: liangshizong

Email: justin@philexi.com, justin.liang@newexintl.com

Hongkong Office Address:

FLAT/RM 02, 7/F, SPA CENTRE,
NO.53-55 LOCKHART ROAD,
WAN CHAI, HONG KONG

Guangzhou Office Address:

Room 505, BLDG A, Hengda Business
Center, 3rd Bigui Road, Luopu Street,
Panyu District, Guangzhou, China



英华特
YW/YSW系列涡旋压缩机

热泵专用

无需喷液，无需喷汽，直达-20℃





产品特性	I
产品型谱图	2
产品命名规则	3
产品技术参数	
常规热泵机型 R410A	4
常规热泵机型 R22	7
常规热泵机型 R407C	11
高温热泵机型 R134a	15
运行范围	19
制热量	
常规热泵机型 R410A	21
常规热泵机型 R22	30
常规热泵机型 R407C	39
高温热泵机型 R134a	48
外形尺寸	60

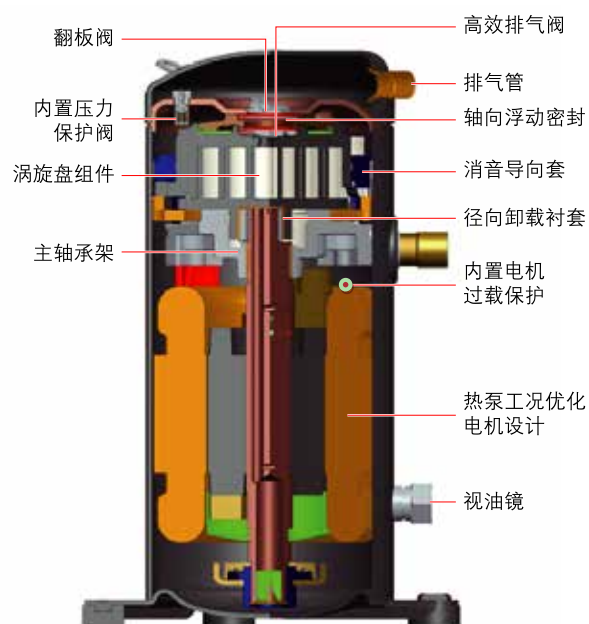
YW/YSW 系列

双柔性热泵专用涡旋压缩机

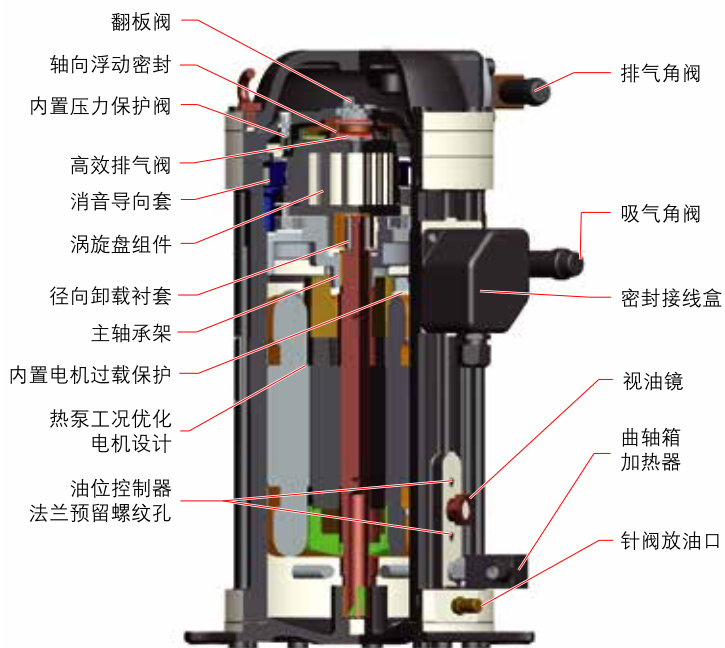
- 从涡旋到整机均为热泵应用针对性设计, 由内而外精准的产品定义
- 径向和轴向双柔性设计, 更优化的轴向浮动密封设计, 提升效率
- 杰出排气温度控制, 扩大运行范围
- 精准负载和密封力计算, 降低运行噪音
- 高能效的电机设计

特点

- -20°C蒸发温度无需附加冷却手段
- 真正意义的热泵专用涡旋设计
- 优化浮动密封设计, 更高能效
- 可维修
- 内置多重保护
 - 高压保护
 - 过载保护



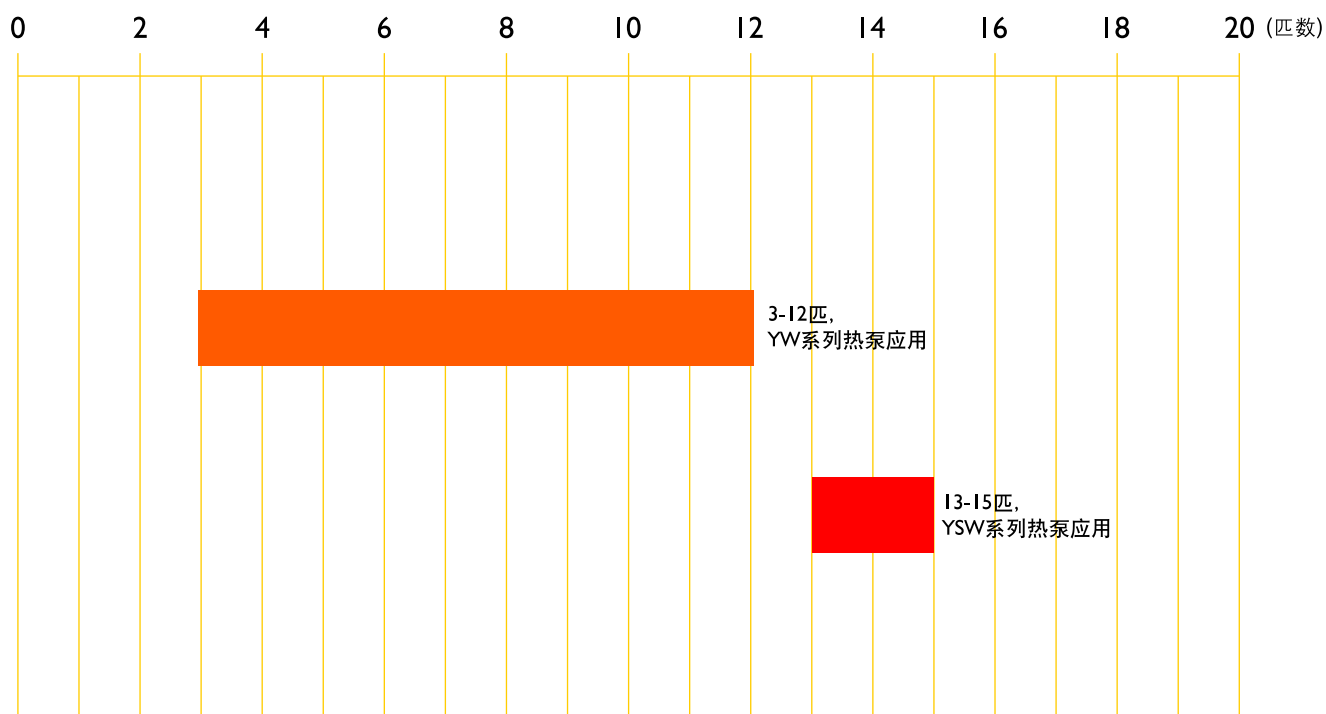
YW系列全封闭热泵专用涡旋压缩机



YSW系列半封闭热泵专用涡旋压缩机

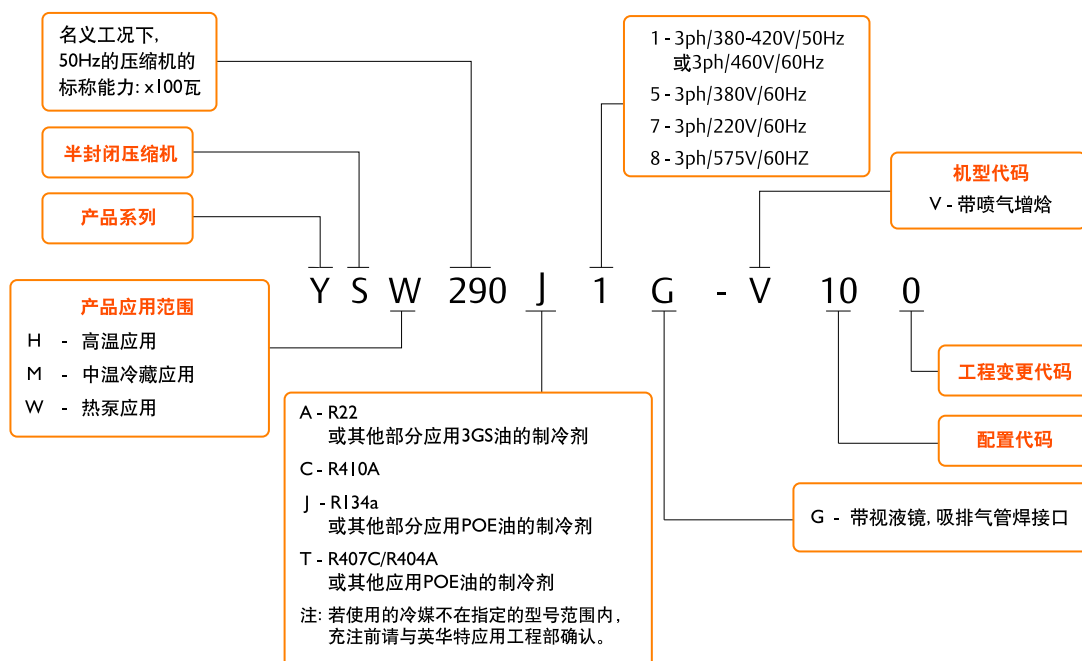
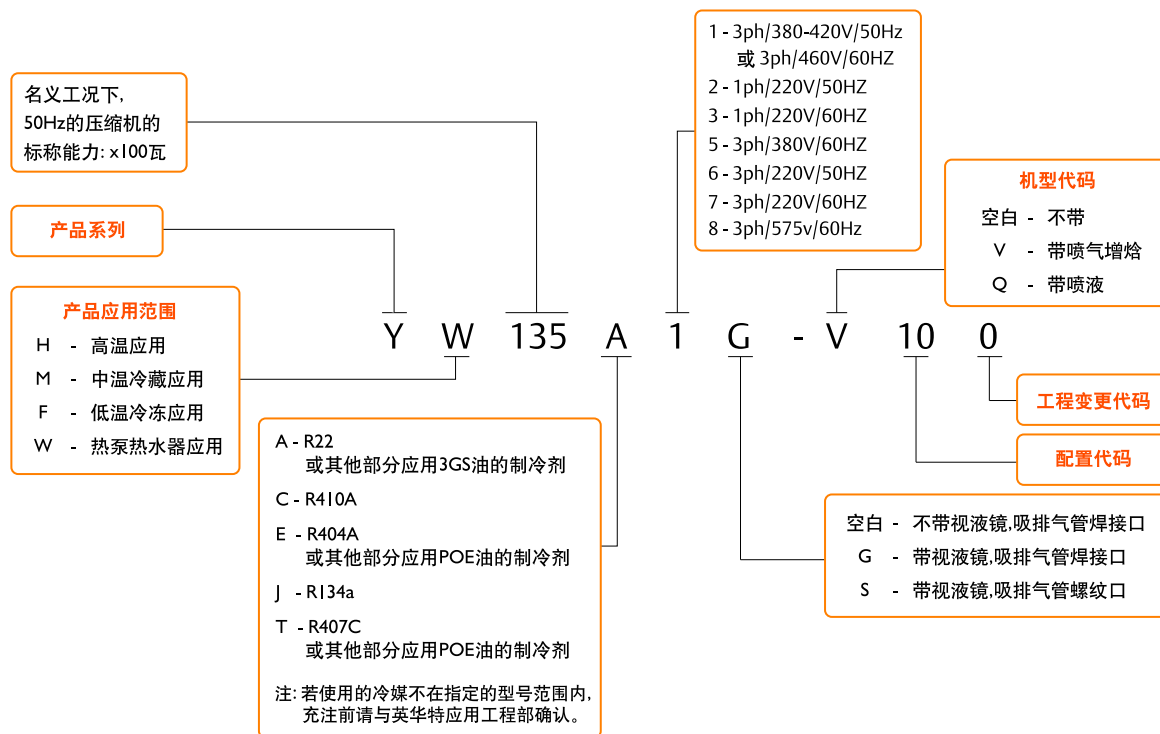
YW/YSW 系列

产品型谱图



YW/YSW 系列

产品命名规则



YW/YSW 系列

R410A

产品技术参数

常规热泵机型

型 号	YW75C2-102	YW110C2-100	YW75C1-100	YW110C1-100	YW135C1-100	YW160C1-100	YW270C1-100	YW300C1-100*	YW320C1-100*	YSW340C1G-100	YSW400C1G-100
可供应电机	220V/50HZ/1P		380V/50HZ/3P								
	单相		三相								
名义功率（HP）	3	4	3	4	5	6	10	11	12	13	15
排量（M³/H）	5.6	8.1	5.6	8.1	10.3	11.8	20.1	22.2	22.9	24.9	29.1
制冷剂	R410A										
名义制热量（W）	10500	15655	10626	14577	18593	21403	37321	28135	29777	46143	54286
名义输入功率（W）	2900	4254	2826	3877	4893	5603	9821	9135	9668	12143	14286
名义工况能效比（W/W）	2.62	2.68	3.76	3.76	3.80	3.82	3.80	3.08	3.08	3.80	3.80
名义工况电流（A）	13.7	20.1	5.3	7.4	8.7	9.8	16.7	15.7	16.4	22.8	24.5
堵转电流（LRA）（A）	76	109	45	60	60	65	121	121	121	148.5	148.5
最大运行电流（MOC）（A）	20.5	30	7.6	11	13	14	24	29.1	30	32	36
曲轴箱加热器功率（W）	70						90			75	
接管尺寸（英寸）											
排气管接管外径	1/2						7/8				
吸气管接管外径	7/8						1 1/8			1 3/8	
外型尺寸（毫米）											
长（L）	239						260			318	
宽（W）	239						244			309	
高（H）	418					463	508			602	
底脚安装尺寸(孔径)	190 x 190 (8.5)										
润滑油类型	POE										
润滑油初次充注量（L）	1.4					1.6	2.7			3.0	
润滑油重新充注量（L）	1.25					1.45	2.6			2.8	
最大工作压力（MPa）											
高压侧	4.3										
低压侧	2.0										
重量（kg）	31	33	30	31	31	40	54	54	54	90	90

常规热泵机型: 环境温度35℃, 蒸发温度5℃, 冷凝温度55℃, 冷凝器出口过冷度8.3℃, 回气温度11.1℃

"*" 标识机型: 环境温度35℃, 蒸发温度-6.7℃, 冷凝温度48.9℃, 冷凝器出口过冷度0℃, 回气温度11.1℃



YW/YSW 系列

R410A

产品技术参数

常规带喷气增焓热泵机型

型 号	YW75C2-V102	YW110C2-V100	YW135C2-V100	YW152C2-V100	YW75C1-V100	YW110C1-V100	YW135C1-V100
可供应电机	220V/50HZ/1P				380V/50HZ/3P		
	单相				三相		
名义功率 (HP)	3	4	5	5.8	3	4	5
排量 (M ³ /H)	5.6	8.1	10.3	11.0	5.6	8.1	10.3
制冷剂	R410A						
名义制热量 (W)	11359	16593	19872	21113	11129	15267	19474
名义输入功率 (W)	3091	3276	5629	5816	2939	4032	5089
名义工况能效比 (W/W)	3.67	3.68	2.53	3.63	3.79	3.79	3.83
名义工况电流 (A)	14.6	18.0	19.1	20.1	5.4	7.5	8.9
堵转电流 (LRA) (A)	76	109	140	180	45	60	60
最大运行电流 (MOC) (A)	20.5	30.0	36.0	39.0	7.6	11.0	13.0
曲轴箱加热器功率 (W)	70						
接管尺寸 (英寸)							
排气管接管外径	1/2						
吸气管接管外径	7/8						
外型尺寸 (毫米)							
长 (L)	239						
宽 (W)	239						
高 (H)	418						
底脚安装尺寸(孔径)	190 x 190 (8.5)						
润滑油类型	POE						
润滑油初次充注量 (L)	1.4						
润滑油重新充注量 (L)	1.25						
最大工作压力 (MPa)							
高压侧	4.3						
低压侧	2.0						
重量 (kg)	31	33	30	31	30	31	31

常规热泵机型：环境温度35℃，蒸发温度5℃，冷凝温度55℃，冷凝器出口过冷度8.3℃，回气温度11.1℃

YW/YSW 系列

R410A

产品技术参数

常规带喷气增焓热泵机型

型 号	YW160C1-V100	YW270C1-V100	YW300C1-V100*	YW320C1-V100*	YSW340C1G-V100	YSW400C1G-V100
可供应电机	380V/50HZ/3P					
	三相					
名义功率（HP）	6	10	11	12	13	15
排量（M ³ /H）	11.8	20.1	22.2	22.9	24.9	29.1
制冷剂	R410A					
名义制热量（W）	22417	38300	30044	31798	48681	57272
名义输入功率（W）	5827	10000	9363	9910	12811	15072
名义工况能效比（W/W）	3.85	3.83	3.21	3.21	3.80	3.80
名义工况电流（A）	10.1	17.8	16.0	16.8	23.6	25.5
堵转电流（LRA）（A）	65	121	121	121	148.5	148.5
	14.0	24.0	29.1	30.0	32.0	36.0
曲轴箱加热器功率（W）	70	90			75	
接管尺寸（英寸）						
排气管接管外径	1/2	7/8				
吸气管接管外径	7/8	1 1/8			1 3/8	
外型尺寸（毫米）						
长（L）	239	260			318	
宽（W）	239	244			309	
高（H）	463	508			602	
底脚安装尺寸(孔径)	190 x 190 (8.5)					
润滑油类型	POE					
润滑油初次充注量（L）	1.6	2.7			3.0	
润滑油重新充注量（L）	1.45	2.6			2.8	
最大工作压力（MPa）						
高压侧	4.3					
低压侧	2.0					
重量（kg）	40	53	53	54	90	90

常规热泵机型：环境温度35℃，蒸发温度5℃，冷凝温度55℃，冷凝器出口过冷度8.3℃，回气温度11.1℃

"*" 标识机型：环境温度35℃，蒸发温度-6.7℃，冷凝温度48.9℃，冷凝器出口过冷度0℃，回气温度11.1℃



YW/YSW 系列

产品技术参数

R22

常规热泵机型

型 号	YW75A2-102	YW110A2-100	YW75A1-100	YW110A1-100	YW135A1-100	YW160A1-100
可供应电机	220V/50HZ/1P		380V/50HZ/3P			
	单相		三相			
名义功率 (HP)	3	4	3	4	5	6
排量 (M ³ /H)	8.1	11.8	8.1	11.8	14.5	17.1
制冷剂	R22					
名义制热量 (W)	10200	15060	10200	15000	18000	21040
名义输入功率 (W)	2710	3860	2630	3800	4500	5260
名义工况能效比 (W/W)	3.76	3.90	3.88	3.95	4.00	4.00
名义工况电流 (A)	12.6	18.3	5.1	7.3	8.3	9.5
堵转电流 (LRA) (A)	76	109	45	60	60	65
最大运行电流 (MOC) (A)	20.5	30.2	7.4	10.4	12.5	14.3
曲轴箱加热器功率 (W)	70					
接管尺寸 (英寸)						
排气管接管外径	1/2					
吸气管接管外径	7/8					
外型尺寸 (毫米)						
长 (L)	239					
宽 (W)	239					
高 (H)	418					463
底脚安装尺寸(孔径)	190 x 190 (8.5)					
润滑油类型	3GS					
润滑油初次充注量 (L)	1.4					1.6
润滑油重新充注量 (L)	1.25					1.45
最大工作压力 (MPa)						
高压侧	3.0					
低压侧	2.0					
重量 (kg)	31	33	30	31	31	40

常规热泵机型：环境温度35℃，蒸发温度5℃，冷凝温度55℃，冷凝器出口过冷度8.3℃，回气温度11.1℃

YW/YSW 系列

R22

产品技术参数

常规热泵机型

型 号	YW205A1-100	YW245A1-100	YW285A1-100	YW320A1-100	YSW340A1G-100	YSW400A1G-100
可供应电机	380V/50HZ/3P					
	三相					
名义功率（HP）	8	9	10	12	13	15
排量（M³/H）	21. 4	25. 3	29. 1	32. 9	37. 7	42. 5
制冷剂	R22					
名义制热量（W）	27470	32670	37875	42460	44856	53360
名义输入功率（W）	6910	8170	9375	10460	11356	13860
名义工况能效比（W/W）	3. 98	4. 00	4. 04	4. 06	3. 95	3. 85
名义工况电流（A）	12. 9	14. 6	16. 4	18. 0	20. 0	24. 2
堵转电流（LRA）（A）	117	117	121	121	148. 5	148. 5
最大运行电流（MOC）（A）	19. 4	21. 6	24. 5	27. 7	27. 4	31. 3
曲轴箱加热器功率（W）	90				75	
接管尺寸（英寸）						
排气管接管外径	7/8					
吸气管接管外径	1 1/8				1 3/8	
外型尺寸（毫米）						
长（L）	260				318	
宽（W）	244				309	
高（H）	508				602	
底脚安装尺寸（孔径）	190 x 190（8.5）					
润滑油类型	3GS					
润滑油初次充注量（L）	2. 7				3. 0	
润滑油重新充注量（L）	2. 6				2. 8	
最大工作压力（MPa）						
高压侧	3. 0					
低压侧	2. 0					
重量（kg）	54	54	54	55	90	90

常规热泵机型：环境温度35℃，蒸发温度5℃，冷凝温度55℃，冷凝器出口过冷度8.3℃，回气温度11.1℃



YW/YSW 系列

R22

产品技术参数

常规带喷气增焓热泵机型

型 号	YW75A2-V102	YW102A2-V100	YW110A2-V100	YW152A2-V100	YW75A1-V100	YW110A1-V100	YW135A1-V100
可供应电机	220V/50HZ/1P				380V/50HZ/3P		
	单相				三相		
名义功率 (HP)	3	3.9	4	5.8	3	4	5
排量 (M ³ /H)	8.1	11	11.8	16.3	8.1	11.8	14.5
制冷剂	R22						
名义制热量 (W)	11450	14621	16920	22050	11470	16850	20220
名义输入功率 (W)	2960	3703	4220	5803	2870	4150	4910
名义工况能效比 (W/W)	3.87	3.95	4.00	3.80	4.00	4.06	4.12
名义工况电流 (A)	13.7	17.5	20.0	30.0	6.2	7.8	9.1
堵转电流 (LRA) (A)	76	109	109	180	45	60	60
最大运行电流 (MOC) (A)	20.5	27.0	30.2	42.0	7.4	10.4	12.5
曲轴箱加热器功率 (W)	70						
接管尺寸 (英寸)							
排气管接管外径	1/2						
吸气管接管外径	7/8						
外型尺寸 (毫米)							
长 (L)	239						
宽 (W)	239						
高 (H)	418						
底脚安装尺寸(孔径)	190 x 190 (8.5)						
润滑油类型	3GS						
润滑油初次充注量 (L)	1.4						
润滑油重新充注量 (L)	1.25						
最大工作压力 (MPa)							
高压侧	3.0						
低压侧	2.0						
重量 (kg)	31	33	30	31	30	31	31

常规热泵机型：环境温度35℃，蒸发温度5℃，冷凝温度55℃，冷凝器出口过冷度8.3℃，回气温度11.1℃

YW/YSW 系列

R22

产品技术参数

常规带喷气增焓热泵机型

型 号	YW160A1-V100	YW205A1-V100	YW245A1-V100	YW285A1-V100	YW320A1-V100	YSW340A1G-V100	YSW400A1G-V100
可供应电机	380V/50HZ/3P						
	三相						
名义功率（HP）	6	8	9	10	12	13	15
排量（M ³ /H）	17. 1	21. 4	25. 3	29. 1	32. 9	37. 7	42. 5
制冷剂	R22						
名义制热量（W）	23640	28774	34222	39675	43917	47323	56295
名义输入功率（W）	5740	7186	8497	9750	10737	11980	14622
名义工况能效比（W/W）	4. 12	4. 00	4. 03	4. 07	4. 09	3. 95	3. 85
名义工况电流（A）	10. 1	13. 3	15. 0	17. 0	18. 7	21. 5	24. 6
堵转电流（LRA）（A）	65	117	117	121	121	148. 5	148. 5
最大运行电流（MOC）（A）	14. 3	19. 4	21. 6	24. 5	27. 7	27. 4	31. 3
曲轴箱加热器功率（W）	70	90				75	
接管尺寸（英寸）							
排气管接管外径	1/2	7/8					
吸气管接管外径	7/8	1 1/8				1 3/8	
外型尺寸（毫米）							
长（L）	239	260				318	
宽（W）	239	244				309	
高（H）	463	508				602	
底脚安装尺寸（孔径）	190 x 190（8.5）						
润滑油类型	3GS						
润滑油初次充注量（L）	1. 6	2. 7				3. 0	
润滑油重新充注量（L）	1. 45	2. 6				2. 8	
最大工作压力（MPa）							
高压侧	3. 0						
低压侧	2. 0						
重量（kg）	40	53	53	54	54	90	90

常规热泵机型：环境温度35℃，蒸发温度5℃，冷凝温度55℃，冷凝器出口过冷度8.3℃，回气温度11.1℃



YW/YSW 系列

产品技术参数

R407C

常规热泵机型

型 号	YW75T2-102	YW110T2-100	YW75T1-100	YW110T1-100	YW135T1-100	YW160T1-100
可供应电机	220V/50HZ/1P		380V/50HZ/3P			
	单相		三相			
名义功率 (HP)	3	4	3	4	5	6
排量 (M ³ /H)	8.1	11.8	8.1	11.8	14.5	17.1
制冷剂	R407C					
名义制热量 (W)	10000	14650	9920	14590	17520	20480
名义输入功率 (W)	2740	3900	2660	3840	4550	5320
名义工况能效比 (W/W)	3.65	3.76	3.73	3.80	3.85	3.85
名义工况电流 (A)	12.7	18.5	5.1	7.4	8.4	9.6
堵转电流 (LRA) (A)	76	109	45	60	60	65
最大运行电流 (MOC) (A)	20.7	30.5	7.5	10.5	12.6	14.5
曲轴箱加热器功率 (W)	70					
接管尺寸 (英寸)						
排气管接管外径	1/2					
吸气管接管外径	7/8					
外型尺寸 (毫米)						
长 (L)	239					
宽 (W)	239					
高 (H)	418					463
底脚安装尺寸 (孔径)	190 x 190 (8.5)					
润滑油类型	POE					
润滑油初次充注量 (L)	1.4					1.6
润滑油重新充注量 (L)	1.25					1.45
最大工作压力 (MPa)						
高压侧	3.0					
低压侧	2.0					
重量 (kg)	31	33	30	31	31	40

常规热泵机型：环境温度35℃，蒸发温度5℃，冷凝温度55℃，冷凝器出口过冷度8.3℃，回气温度11.1℃

YW/YSW 系列

R407C

产品技术参数

常规热泵机型

型 号	YW205T1-100	YW245T1-100	YW285T1-100	YW320T1-100	YSW340T1G-100	YSW400T1G-100
可供应电机	380V/50HZ/3P					
	三相					
名义功率（HP）	8	9	10	12	13	15
排量（M³/H）	21. 4	25. 3	29. 1	32. 9	37. 7	42. 5
制冷剂	R407C					
名义制热量（W）	26717	31772	36829	41285	43630	51919
名义输入功率（W）	6979	8252	9469	10565	11470	13999
名义工况能效比（W/W）	3. 83	3. 85	3. 89	3. 91	3. 80	3. 71
名义工况电流（A）	13. 0	14. 7	16. 6	18. 2	20. 2	24. 3
堵转电流（LRA）（A）	117	117	121	121	148. 5	148. 5
最大运行电流（MOC）（A）	19. 6	21. 8	24. 7	28. 0	27. 7	31. 6
曲轴箱加热器功率（W）	90				75	
接管尺寸（英寸）						
排气管接管外径	7/8					
吸气管接管外径	1 1/8				1 3/8	
外型尺寸（毫米）						
长（L）	260				318	
宽（W）	244				309	
高（H）	508				602	
底脚安装尺寸(孔径)	190 x 190（8. 5）					
润滑油类型	POE					
润滑油初次充注量（L）	2. 7				3. 0	
润滑油重新充注量（L）	2. 6				2. 8	
最大工作压力（MPa）						
高压侧	3. 0					
低压侧	2. 0					
重量（kg）	53	53	54	54	90	90

常规热泵机型：环境温度35℃，蒸发温度5℃，冷凝温度55℃，冷凝器出口过冷度8.3℃，回气温度11.1℃



YW/YSW 系列

R407C

产品技术参数

常规带喷气增焓热泵机型

型 号	YW75T2-V102	YW110T2-V100	YW152T2-V100	YW75T1-V100	YW110T1-V100	YW135T1-V100	YW160T1-V100
可供应电机	220V/50HZ/1P			380V/50HZ/3P			
	单相			三相			
名义功率 (HP)	3	4	5.8	3	4	5	6
排量 (M ³ /H)	8.1	11.8	16.3	8.1	11.8	14.5	17.1
制冷剂	R407C						
名义制热量 (W)	11220	16450	21458	11180	16380	19700	23030
名义输入功率 (W)	2990	4260	5861	2910	4190	4970	5810
名义工况能效比 (W/W)	3.75	3.86	3.66	3.84	3.91	3.96	3.96
名义工况电流 (A)	13.9	20.2	30.3	6.3	7.9	9.2	10.3
堵转电流 (LRA) (A)	76	109	180	45	60	60	65
最大运行电流 (MOC) (A)	20.7	30.5	42.0	7.5	10.5	12.6	14.5
曲轴箱加热器功率 (W)	70						
接管尺寸 (英寸)							
排气管接管外径	1/2						
吸气管接管外径	7/8						
外型尺寸 (毫米)							
长 (L)	239						
宽 (W)	239						
高 (H)	418						463
底脚安装尺寸(孔径)	190 x 190 (8.5)						
润滑油类型	POE						
润滑油初次充注量 (L)	1.4						1.6
润滑油重新充注量 (L)	1.25						1.45
最大工作压力 (MPa)							
高压侧	3.0						
低压侧	2.0						
重量 (kg)	31	33	38	30	31	31	40

常规热泵机型：环境温度35℃，蒸发温度5℃，冷凝温度55℃，冷凝器出口过冷度8.3℃，回气温度11.1℃

YW/YSW 系列

R407C

产品技术参数

常规带喷气增焓热泵机型

型 号	YW205T1-V100	YW245T1-V100	YW285T1-V100	YW320T1-V100	YSW340T1G-V100	YSW400T1G-V100
可供应电机	380V/50HZ/3P					
	三相					
名义功率（HP）	8	9	10	12	13	15
排量（M ³ /H）	21.4	25.3	29.1	32.9	37.7	42.5
制冷剂	R407C					
名义制热量（W）	27983	33278	38576	42552	46029	54774
名义输入功率（W）	7258	8582	9848	10800	12100	14768
名义工况能效比（W/W）	3.86	3.88	3.92	3.94	3.80	3.71
名义工况电流（A）	13.5	15.2	17.2	18.9	21.6	24.7
堵转电流（LRA）（A）	117	117	121	121	148.5	148.5
最大运行电流（MOC）（A）	19.6	21.8	24.7	28.0	27.7	31.6
曲轴箱加热器功率（W）	90				75	
接管尺寸（英寸）						
排气管接管外径	7/8					
吸气管接管外径	1 1/8				1 3/8	
外型尺寸（毫米）						
长（L）	260				318	
宽（W）	244				309	
高（H）	508				602	
底脚安装尺寸(孔径)	190 x 190 (8.5)					
润滑油类型	POE					
润滑油初次充注量（L）	2.7				3.0	
润滑油重新充注量（L）	2.6				2.8	
最大工作压力（MPa）						
高压侧	3.0					
低压侧	2.0					
重量（kg）	53	53	54	54	90	90

常规热泵机型：环境温度35℃，蒸发温度5℃，冷凝温度55℃，冷凝器出口过冷度8.3℃，回气温度11.1℃



YW/YSW 系列

产品技术参数

R134a

高温热泵机型

型 号	YW38J2-102	YW55J2-102	YW80J2-100	YW38J1-100	YW55J1-100	YW80J1-100	YW100J1-100
可供应电机	220V/50HZ/1P			380V/50HZ/3P			
	单相			三相			
名义功率 (HP)	2	3	4	2	3	4	5
排量 (M ³ /H)	5.8	8.1	11.8	5.8	8.1	11.8	14.5
制冷剂	R134a						
名义制热量 (W)	5126	7180	10450	5000	7180	10430	13000
名义输入功率 (W)	1226	1700	2450	1199	1689	2437	3023
名义工况能效比 (W/W)	4.18	4.23	4.27	4.17	4.25	4.28	4.30
名义工况电流 (A)	5.8	7.9	11.6	2.4	4.1	5.9	6.4
堵转电流 (LRA) (A)	76	76	109	22	45	60	60
最大运行电流 (MOC) (A)	13.0	15.4	23.2	5.0	6.5	9.0	10.4
曲轴箱加热器功率 (W)	70						
接管尺寸 (英寸)							
排气管接管外径	1/2						
吸气管接管外径	7/8						
外型尺寸 (毫米)							
长 (L)	239						
宽 (W)	239						
高 (H)	418						
底脚安装尺寸 (孔径)	190 x 190 (8.5)						
润滑油类型	POE						
润滑油初次充注量 (L)	1.4						
润滑油重新充注量 (L)	1.25						
最大工作压力 (MPa)							
高压侧	3.0						
低压侧	2.0						
重量 (kg)	31	31	33	29	30	31	31

常规热泵机型：环境温度35℃，蒸发温度5℃，冷凝温度55℃，冷凝器出口过冷度8.3℃，回气温度11.1℃

YW/YSW 系列

R134a

产品技术参数

高温热泵机型

型 号	YW120J1-100	YW132J1-100	YW180J1-100	YW200J1-100	YW240J1-100	YSW265J1G-100	YSW290JG-100
可供应电机	380V/50HZ/3P						
	三相						
名义功率（HP）	6	6.5	9	10	12	13	15
排量（M³/H）	17.1	18.5	25.3	29.1	32.9	37.7	42.5
制冷剂	R134a						
名义制热量（W）	15530	16500	23450	25540	29220	34913	38206
名义输入功率（W）	3612	3837	5450	5940	6720	8413	9206
名义工况能效比（W/W）	4.30	4.30	4.30	4.30	4.35	4.15	4.15
名义工况电流（A）	7.4	7.7	11.0	11.6	12.5	16.0	17.2
堵转电流（LRA）（A）	65	65	117	121	121	148.5	148.5
最大运行电流（MOC）（A）	12.3	13.5	18.8	20.3	24.0	27.3	32.1
曲轴箱加热器功率（W）	70		90			75	
接管尺寸（英寸）							
排气管接管外径	1/2		7/8				
吸气管接管外径	7/8		1 1/8			1 3/8	
外型尺寸（毫米）							
长（L）	239		260			318	
宽（W）	239		244			309	
高（H）	463		508			602	
底脚安装尺寸(孔径)	190 x 190 (8.5)						
润滑油类型	POE						
润滑油初次充注量（L）	1.6		2.7			3.0	
润滑油重新充注量（L）	1.45		2.6			2.8	
最大工作压力（MPa）							
高压侧	3.0						
低压侧	2.0						
重量（kg）	40	41	53	54	54	90	90

常规热泵机型：环境温度35℃，蒸发温度5℃，冷凝温度55℃，冷凝器出口过冷度8.3℃，回气温度11.1℃



YW/YSW 系列

R134a

产品技术参数

高温带喷气增焓热泵机型

型 号	YW38J2-V102	YW55J2-V102	YW80J2-V100	YW38J1-V100	YW55J1-V100	YW80J1-V100	YW100J1-V100
可供应电机	220V/50HZ/1P			380V/50HZ/3P			
	单相			三相			
名义功率 (HP)	2	3	4	2	3	4	5
排量 (M ³ /H)	5.8	8.1	11.8	5.8	8.1	11.8	14.5
制冷剂	R134a						
名义制热量 (W)	5382	7522	10948	5238	7522	10927	13620
名义输入功率 (W)	1287	1768	2548	1247	1757	2534	3144
名义工况能效比 (W/W)	4.18	4.25	4.30	4.20	4.28	4.31	4.33
名义工况电流 (A)	6.1	8.6	12.6	2.4	4.2	6.0	6.6
堵转电流 (LRA) (A)	76	76	109	22	45	60	60
最大运行电流 (MOC) (A)	13.0	15.4	23.2	5.0	6.5	9.0	10.4
曲轴箱加热器功率 (W)	70						
接管尺寸 (英寸)							
排气管接管外径	1/2						
吸气管接管外径	7/8						
外型尺寸 (毫米)							
长 (L)	239						
宽 (W)	239						
高 (H)	418						
底脚安装尺寸(孔径)	190 x 190 (8.5)						
润滑油类型	POE						
润滑油初次充注量 (L)	1.4						
润滑油重新充注量 (L)	1.25						
最大工作压力 (MPa)							
高压侧	3.0						
低压侧	2.0						
重量 (kg)	31	31	33	29	30	31	31

常规热泵机型：环境温度35℃，蒸发温度5℃，冷凝温度55℃，冷凝器出口过冷度8.3℃，回气温度11.1℃

YW/YSW 系列

R134a

产品技术参数

高温带喷气增焓热泵机型

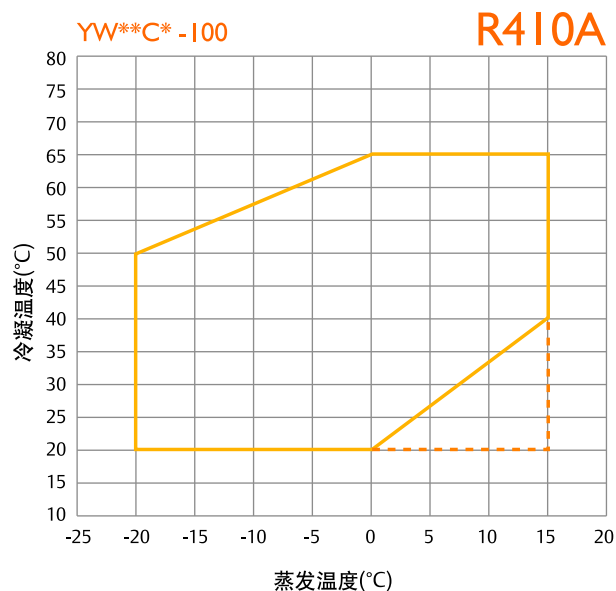
型 号	YW120J1-V100	YW132J1-V100	YW180J1-V100	YW200J1-V100	YW240J1-V100	YSW265J1G-V100	YSW290JG-V100
可供应电机	380V/50HZ/3P						
	三相						
名义功率（HP）	6	6.5	9	10	12	13	15
排量（M³/H）	17.1	18.5	25.3	29.1	32.9	37.7	42.5
制冷剂	R134a						
名义制热量（W）	16270	17325	24568	26758	30614	36658	40117
名义输入功率（W）	3756	4029	5668	6178	6989	8833	9667
名义工况能效比（W/W）	4.33	4.30	4.33	4.33	4.38	4.15	4.15
名义工况电流（A）	7.6	7.9	11.3	11.9	12.9	16.5	17.8
堵转电流（LRA）（A）	65	65	117	121	121	148.5	148.5
最大运行电流（MOC）（A）	12.3	13.5	18.8	20.3	24.0	27.3	32.1
曲轴箱加热器功率（W）	70		90			75	
接管尺寸（英寸）							
排气管接管外径	1/2		7/8				
吸气管接管外径	7/8		1 1/8			1 3/8	
外型尺寸（毫米）							
长（L）	239		260			318	
宽（W）	239		244			309	
高（H）	463		508			602	
底脚安装尺寸（孔径）	190 x 190（8.5）						
润滑油类型	POE						
润滑油初次充注量（L）	1.6		2.7			3.0	
润滑油重新充注量（L）	1.45		2.6			2.8	
最大工作压力（MPa）							
高压侧	3.0						
低压侧	2.0						
重量（kg）	40	41	53	54	54	90	90

常规热泵机型：环境温度35℃，蒸发温度5℃，冷凝温度55℃，冷凝器出口过冷度8.3℃，回气温度11.1℃



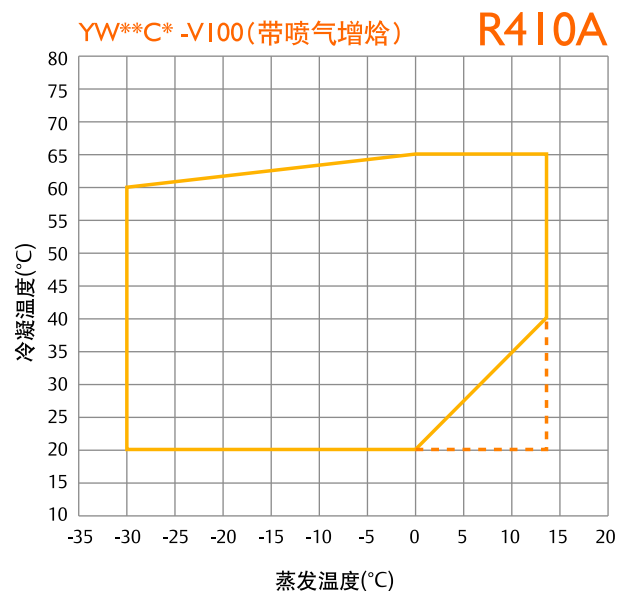
YW/YSW 系列

运行范围



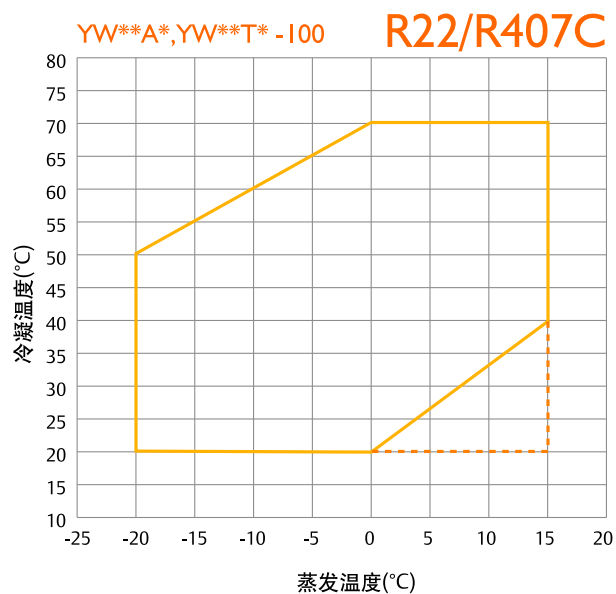
吸气过热度11.1°C

----- 压缩机运行过渡区域



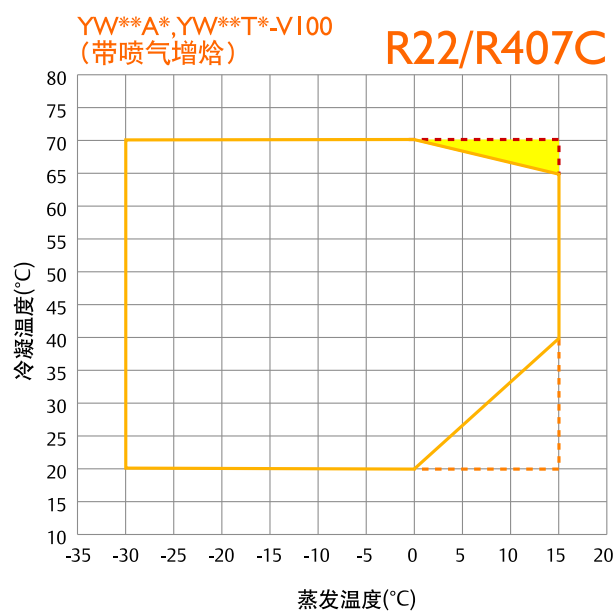
吸气过热度11.1°C

----- 压缩机运行过渡区域



吸气过热度11.1°C

----- 压缩机运行过渡区域



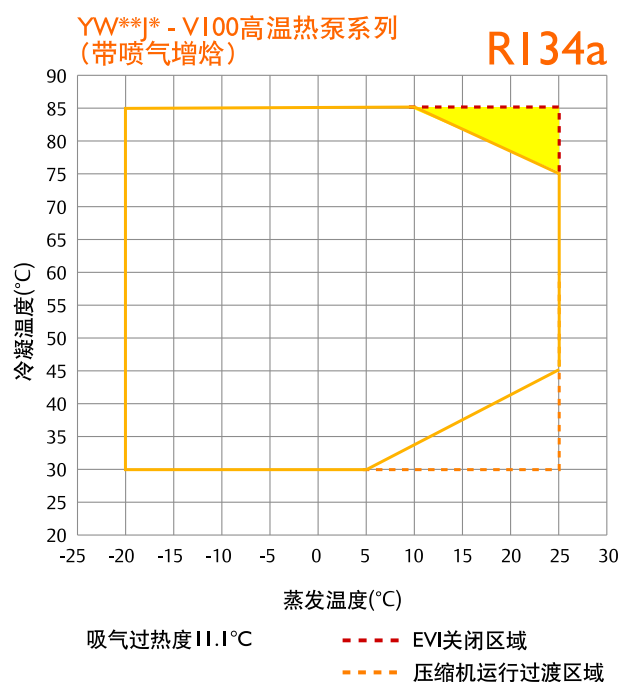
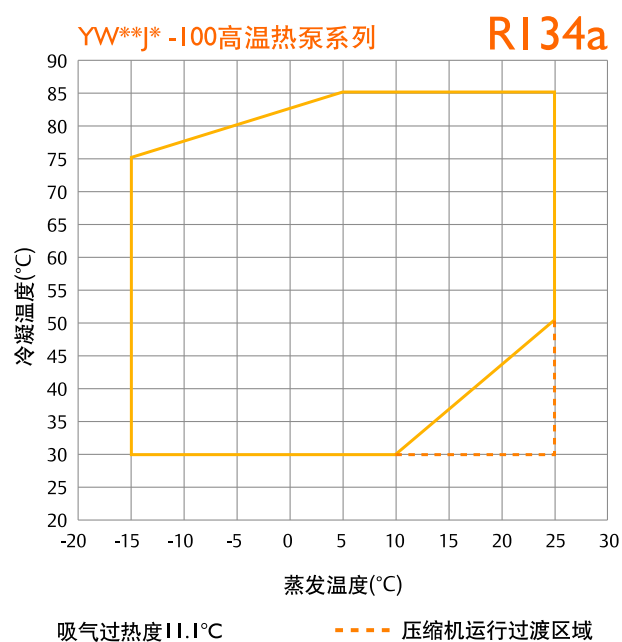
吸气过热度11.1°C

----- EVI关闭区域

----- 压缩机运行过渡区域

YW/YSW 系列

运行范围



YW/YSW 系列

制热量

R410A

常规热泵机型

型号	冷凝温度 (°C)	蒸发温度(°C)							
		-20	-15	-10	-5	0	5	10	15
YW75C2-I02	制热量 (W)	65				8827	10263	11663	13223
		55	5722	6958	8396	9677	10952	12436	13904
		50	4974	6225	7272	8646	9957	11279	12835
		45	5428	6570	7539	8865	10235	11627	13275
		40	5633	6783	7689	9096	10468	11962	13685
		35	5887	6925	7839	9278	10731	12302	14130
		25	5912	7067	7988	9460	10994	12643	14576
	功率 (W)	65				3782	3763	3800	3855
		55	2818	2892	2967	2997	2981	3011	3055
		50	2497	2531	2564	2680	2666	2695	2736
		45	2263	2289	2350	2371	2415	2426	2447
		40	2015	2068	2099	2138	2159	2172	2194
		35	1803	1846	1874	1911	1933	1951	1978
		25	1616	1624	1648	1685	1707	1729	1762
YWI10C2-I00	制热量 (W)	65				12493	14387	16354	18545
		55	8018	9752	11772	13569	15362	17446	19507
		50	6970	8724	10195	12124	13966	15823	18009
		45	7607	9212	10572	12434	14359	16315	18629
		40	7896	9513	10785	12761	14688	16787	19206
		35	8256	9714	10997	13018	15059	17267	19834
		25	8292	9915	11208	13276	15430	17746	20461
	功率 (W)	65				5103	5077	5127	5201
		55	3939	3902	4003	4043	4023	4062	4122
		50	3491	3414	3460	3566	3615	3597	3636
		45	3053	3088	3171	3199	3258	3273	3301
		40	2719	2790	2832	2885	2914	2931	2961
		35	2433	2491	2528	2579	2608	2632	2669
		25	2180	2191	2224	2273	2303	2333	2377
YW75CI-I00	制热量 (W)	65				8753	10189	11589	13147
		55	5667	6901	8338	9618	10894	12377	13844
		50	4925	6175	7222	8594	9904	11227	12782
		45	5384	6526	7493	8818	10188	11580	13227
		40	5593	6743	7648	9054	10426	11920	13642
		35	5852	6889	7802	9241	10693	12264	14091
		25	5880	7035	7956	9427	10960	12609	14541
	功率 (W)	65				3708	3689	3725	3779
		55	2762	2836	2909	2938	2923	2952	2995
		50	2448	2481	2514	2591	2627	2614	2642
		45	2218	2244	2304	2324	2368	2378	2399
		40	1975	2027	2058	2096	2117	2130	2151
		35	1768	1810	1837	1874	1895	1913	1939
		25	1584	1592	1616	1652	1673	1696	1727

制热量基于11.1°C吸气过热度，冷凝器出口8.3°C过冷度

YW/YSW 系列

制热量

R410A

常规热泵机型

型号	冷凝温度 (°C)	蒸发温度(°C)								
		-20	-15	-10	-5	0	5	10	15	
YW110CI-100	制热量 (W)	65				12392	14287	16253	18443	
		55		7941	9675	11693	13490	15283	17366	19427
		50	6902	8657	10127	12054	13895	15752	17938	20016
		45	7547	9151	10510	12371	14295	16250	18564	20898
		40	7843	9458	10730	12704	14631	16729	19148	21661
		35	8208	9665	10947	12968	15008	17215	19782	22529
		25	8249	9872	11164	13232	15385	17701	20415	
	功率 (W)	65					5003	4978	5026	5099
		55		3861	3826	3925	3964	3944	3982	4041
		50	3422	3347	3392	3496	3545	3526	3565	3620
		45	2993	3027	3109	3136	3195	3209	3236	3280
		40	2665	2735	2777	2829	2856	2873	2903	2945
		35	2385	2442	2479	2528	2557	2581	2616	2661
		25	2137	2148	2181	2228	2258	2288	2330	
YW135CI-100	制热量 (W)	65					15274	17630	20071	22790
		55		9774	11927	14432	16664	18893	21481	24040
		50	8906	10674	12500	14892	17178	19487	22202	24783
		45	9304	11296	12983	15295	17684	20114	22989	25888
		40	9680	11684	13264	15716	18111	20717	23723	26845
		35	10140	11949	13542	16052	18586	21329	24517	27931
		25	10197	12214	13819	16387	19062	21940	25311	
	功率 (W)	65					6315	6282	6344	6436
		55		4704	4829	4953	5003	4978	5026	5101
		50	4169	4225	4281	4413	4474	4451	4499	4568
		45	3777	3821	3923	3958	4032	4050	4085	4140
		40	3364	3452	3504	3570	3605	3627	3664	3717
		35	3010	3082	3128	3191	3227	3257	3302	3358
		25	2697	2711	2752	2812	2850	2887	2941	
YW160CI-100	制热量 (W)	65					17283	19948	22711	25788
		55		11060	13495	16330	18856	21378	24306	27202
		50	9955	12078	14144	16850	19437	22050	25121	28042
		45	10527	12782	14690	17306	20010	22759	26012	29293
		40	10953	13221	15008	17783	20493	23442	26843	30375
		35	11473	13520	15323	18163	21031	24133	27741	31604
		25	11538	13820	15637	18542	21569	24825	28640	
	功率 (W)	65					7146	7109	7179	7283
		55		5323	5464	5605	5661	5633	5688	5772
		50	4718	4781	4844	4993	5062	5037	5091	5170
		45	4275	4324	4440	4479	4562	4583	4622	4684
		40	3807	3907	3966	4040	4080	4104	4146	4206
		35	3406	3487	3540	3611	3652	3686	3737	3800
		25	3052	3068	3114	3183	3225	3267	3328	

制热量基于11.1°C吸气过热度，冷凝器出口8.3°C过冷度



YW/YSW 系列

制热量

R410A

常规热泵机型

型号	冷凝温度 (°C)	蒸发温度(°C)							
		-20	-15	-10	-5	0	5	10	15
YW270CI-I00	制热量 (W)	65				29828	34408	39158	44448
		55	19101	23289	28164	32506	36840	41873	46852
		50	17191	20841	24392	29047	33495	37985	43265
		45	18167	22043	25325	29822	34471	39196	44787
		40	18890	22791	25864	30634	35292	40361	46208
		35	19779	23298	26396	31279	36209	41543	47745
		25	19884	23805	26929	31925	37127	42724	49282
	功率 (W)	65				12404	12341	12462	12643
		55	9241	9486	9730	9828	9778	9874	10020
		50	8190	8299	8409	8668	8788	8743	8838
		45	7420	7506	7707	7776	7920	7956	8024
		40	6608	6782	6884	7013	7082	7124	7197
		35	5913	6054	6145	6269	6340	6398	6487
		25	5299	5326	5406	5525	5598	5672	5777
YW300CI-I00	制热量 (W)	65				32796	37854	43096	48935
		55	20987	25609	30988	35781	40566	46122	51617
		50	18890	22919	26839	31975	36884	41842	47670
		45	19977	24254	27876	32840	37971	43187	49360
		40	20784	25088	28480	33745	38886	44483	50937
		35	21772	25656	29076	34465	39908	45795	52642
		25	21895	26224	29672	35186	40929	47107	54347
	功率 (W)	65				13559	13490	13622	13820
		55	10101	10369	10637	10743	10688	10793	10953
		50	8952	9072	9192	9475	9606	9557	9661
		45	8111	8205	8425	8500	8658	8697	8771
		40	7223	7413	7525	7666	7741	7787	7867
		35	6463	6618	6717	6853	6930	6994	7091
		25	5792	5822	5910	6039	6119	6200	6315
YW320CI-I00	制热量 (W)	65				34026	39273	44713	50770
		55	21774	26569	32150	37123	42088	47852	53553
		50	19599	23778	27845	33174	38267	43411	49458
		45	20726	25164	28921	34072	39395	44807	51211
		40	21563	26029	29548	35010	40345	46151	52847
		35	22588	26618	30166	35758	41404	47512	54616
		25	22716	27208	30785	36505	42463	48874	56385
	功率 (W)	65				14068	13996	14133	14339
		55	10480	10758	11035	11146	11089	11198	11363
		50	9288	9413	9537	9831	9967	9916	10024
		45	8416	8513	8741	8819	8982	9023	9100
		40	7494	7691	7807	7954	8032	8079	8162
		35	6706	6866	6969	7110	7190	7256	7357
		25	6009	6040	6131	6266	6349	6433	6552

制热量基于11.1°C吸气过热度，冷凝器出口8.3°C过冷度

YW/YSW 系列

制热量

R410A

常规热泵机型

型号	冷凝温度 (°C)	蒸发温度(°C)							
		-20	-15	-10	-5	0	5	10	15
YSW340CIG-I00	制热量 (W)	65				37220	42647	48300	54604
		55	24025	29032	34852	40020	45155	51141	57070
		50	21605	25952	30182	35744	41039	46361	52640
		45	22650	27261	31186	36532	42069	47682	54326
		40	23388	28043	31704	37383	42920	48942	55890
		35	24340	28537	32227	38039	43900	50237	57610
		25	24375	29032	32750	38696	44879	51532	59329
	功率 (W)	65				16545	16461	16622	16864
		55	12326	12652	12979	13109	13042	13170	13364
		50	10924	11070	11217	11562	11722	11662	11789
		45	9898	10012	10280	10372	10564	10612	10702
		40	8814	9046	9182	9354	9446	9502	9600
		35	7887	8075	8197	8362	8457	8534	8653
		25	7068	7104	7211	7369	7467	7565	7706
YSW400CIG-I00	制热量 (W)	65				43789	50172	56824	64240
		55	28265	34155	41003	47082	53123	60166	67141
		50	25418	30532	35509	42051	48281	54542	61929
		45	26647	32072	36689	42979	49493	56096	63914
		40	27516	32991	37299	43981	50495	57579	65753
		35	28635	33573	37914	44752	51647	59102	67776
		25	28676	34155	38530	45524	52799	60626	69799
	功率 (W)	65				19465	19366	19555	19840
		55	14501	14885	15269	15422	15344	15494	15723
		50	12851	13024	13196	13602	13790	13720	13869
		45	11644	11779	12094	12202	12428	12485	12591
		40	10369	10642	10803	11005	11113	11179	11294
		35	9278	9500	9643	9837	9949	10040	10180
		25	8315	8357	8484	8669	8785	8901	9065

制热量基于11.1°C吸气过热度，冷凝器出口8.3°C过冷度

YW/YSW 系列

制热量

R410A

常规带喷气增焓热泵机型

型号	冷凝温度 (°C)	蒸发温度(°C)										
		-30	-25	-20	-15	-10	-5	0	5	10	15	
YW75C2-VI02	制热量 (W)	65							10147	11782	13248	14893
		55	4552	4986	5562	6721	7979	9579	10959	12228	13657	15071
		50	4858	5265	5793	7243	8299	9817	11147	12411	13889	15290
		45	5079	5645	6305	7518	8602	9979	11312	12619	14187	15774
		40	5347	6184	6513	7756	8675	10080	11367	12799	14462	16346
		35	6017	6337	6843	7947	8803	10193	11562	13061	14863	16800
		25	5959	6326	6752	7876	8695	10114	11610	13273	15309	
	功率 (W)	65							4212	4130	4116	4123
		55	2539	2767	2988	3207	3182	3258	3255	3209	3207	3221
		50	2572	2652	2722	2810	2805	2864	2884	2850	2852	2868
		45	2288	2382	2444	2485	2531	2543	2582	2580	2576	2585
		40	1926	2047	2136	2192	2246	2288	2311	2324	2282	2321
		35	1703	1815	1889	1938	1978	2029	2056	2065	2063	2068
		25	1568	1640	1637	1678	1734	1793	1821	1824	1808	
YW110C2-VI00	制热量 (W)	65							14368	16523	18581	20892
		55	6446	6978	7730	9419	11187	13434	15372	17155	19162	21149
		50	6771	7305	8120	10155	11638	13771	15638	17414	19491	21458
		45	7067	7820	8841	10544	12065	14001	15873	17709	19912	22140
		40	7424	8550	9135	10880	12171	14145	15952	17964	20300	22946
		35	8336	8753	9600	11151	12352	14304	16228	18333	20864	23586
		25	8253	8734	9473	11053	12203	14195	16296	18632	21493	
	功率 (W)	65							5888	5773	5754	5763
		55	3685	3935	4199	4483	4447	4554	4550	4486	4483	4502
		50	3636	3720	3805	3928	3921	4004	4032	3983	3987	4008
		45	3238	3343	3416	3474	3538	3555	3609	3606	3600	3613
		40	2731	2874	2985	3064	3140	3198	3230	3249	3190	3244
		35	2418	2550	2640	2709	2765	2836	2874	2886	2884	2891
		25	2229	2305	2289	2345	2424	2506	2545	2550	2528	
YW135C2-VI00	制热量 (W)	65							16991	19438	21785	24218
		55	7899	8504	9380	11202	13215	15791	18002	20030	22320	24590
		50	8226	8843	10120	11985	13677	16119	18253	20275	22645	24892
		45	8546	9424	10434	12384	14126	16336	18482	20573	23086	25630
		40	8932	10250	10722	12725	14206	16464	18530	20828	23487	26513
		35	9983	10469	11218	12998	14375	16610	18809	21212	24100	27207
		25	9873	10429	11043	12850	14170	16452	18854	21519	24782	
	功率 (W)	65							7315	7172	7148	7159
		55	4653	4925	5230	5569	5525	5657	5653	5573	5569	5593
		50	4538	4629	4726	4879	4871	4973	5008	4949	4952	4979
		45	4045	4160	4243	4315	4395	4417	4579	4480	4473	4488
		40	3414	3578	3578	3806	3900	3973	4012	4036	3963	4029
		35	3026	3176	3176	3365	3436	3523	3571	3585	3582	3592
		25	2791	2871	2871	2914	3010	3113	3161	3141	3141	

制热量基于11.1°C吸气过热度，冷凝器出口8.3°C过冷度

YW/YSW 系列

R410A

制热量

常规带喷气增焓热泵机型

型号	冷凝温度 (°C)	蒸发温度(°C)									
		-30	-25	-20	-15	-10	-5	0	5	10	15
YW152C2-V100	制热量 (W)	65						18252	20925	23485	45652
		55	8439	9088	10032	12005	14202	17005	19416	21630	26600
		50	8799	9469	10857	12885	14730	17388	19714	21920	24504
		45	9167	10119	11217	13341	15237	17646	19979	22263	25003
		40	9611	11042	11556	13732	15343	17802	20053	22557	25459
		35	10771	11295	12112	14046	15544	17978	20373	22993	26141
		25	10660	11263	11932	13901	15337	17821	20437	23344	26901
	功率 (W)	65						7703	7552	7527	7538
		55	4900	5186	5507	5864	5818	5957	5953	5868	5864
		50	4779	4874	4977	5138	5129	5237	5274	5211	5215
		45	4259	4381	4468	4544	4628	4651	4822	4717	4710
		40	3595	3768	3768	4008	4107	4184	4225	4250	4173
		35	3186	3344	3344	3543	3618	3710	3760	3775	3772
		25	2939	3023	3023	3068	3170	3278	3329	3307	3307
YW75CI-V100	制热量 (W)	65						10064	11701	13167	14812
		55	4503	4931	5503	6658	7917	9515	10895	12165	13594
		50	4808	5213	5740	7188	8244	9761	11090	12355	13833
		45	5035	5599	6258	7470	8552	9930	11262	12569	14137
		40	5309	6144	6471	7713	8631	10036	11322	12754	14417
		35	5983	6302	6806	7909	8764	10153	11522	13020	14822
		25	5928	6294	6720	7844	8661	10079	11574	13237	15274
	功率 (W)	65						4130	4049	4035	4042
		55	2489	2713	2929	3144	3119	3194	3192	3146	3144
		50	2522	2600	2668	2755	2750	2808	2828	2794	2796
		45	2243	2336	2396	2436	2482	2494	2531	2529	2525
		40	1888	2007	2094	2149	2202	2243	2265	2279	2237
		35	1669	1780	1852	1900	1940	1989	2016	2024	2022
		25	1537	1608	1605	1645	1700	1758	1785	1788	1773
YWI10CI-V100	制热量 (W)	65						14253	16409	18468	20779
		55	6374	6901	7648	9331	11099	13345	15283	17068	19075
		50	6700	7232	8045	10078	11561	13692	15559	17336	19413
		45	7003	7754	8774	10476	11996	13931	15802	17639	19841
		40	7370	8494	9076	10820	12109	14082	15889	17900	20237
		35	8289	8703	9548	11097	12297	14249	16171	18276	20807
		25	8209	8688	9429	11007	12155	14146	16246	18582	21443
	功率 (W)	65						5773	5660	5641	5650
		55	3612	3857	4117	4395	4360	4465	4461	4398	4395
		50	3564	3647	3730	3851	3844	3925	3953	3905	3908
		45	3174	3278	3349	3406	3469	3486	3539	3536	3530
		40	2677	2818	2927	3004	3078	3136	3166	3185	3128
		35	2371	2500	2589	2655	2711	2781	2818	2830	2827
		25	2186	2260	2244	2299	2376	2457	2495	2500	2478

制热量基于11.1°C吸气过热度，冷凝器出口8.3°C过冷度



YW/YSW 系列

制热量

R410A

常规带喷气增焓热泵机型

型号	冷凝温度 (°C)	蒸发温度(°C)										
		-30	-25	-20	-15	-10	-5	0	5	10	15	
YW135CI-V100	制热量 (W)	65							17079	19651	22107	24864
		55	7823	8429	9317	11190	13299	15979	18291	20420	22814	25184
		50	8175	8812	10137	12074	13843	16386	18615	20734	23211	25558
		45	8556	9462	10511	12543	14357	16666	18899	21090	23718	26376
		40	9018	10382	10866	12948	14487	16841	18998	21397	24185	27341
		35	10154	10647	11425	13274	14707	17036	19330	21841	24861	28108
		25	10060	10634	11278	13162	14533	16909	19415	22202	25615	
	功率 (W)	65							6962	6826	6803	6814
		55	4429	4688	4977	5300	5259	5385	5381	5304	5300	5324
		50	4320	4406	4499	4644	4636	4734	4768	4710	4714	4740
		45	3849	3960	4039	4108	4184	4204	4268	4264	4257	4272
		40	3250	3406	3530	3623	3712	3782	3819	3842	3772	3836
		35	2880	3022	3122	3203	3270	3354	3398	3413	3410	3419
		25	2656	2732	2706	2773	2866	2963	3009	3015	2989	
YW160CI-V100	制热量 (W)	65							19882	22918	25814	29063
		55	9184	9875	10910	13000	15487	18642	21367	23879	26701	29494
		50	9582	10334	11637	14065	16151	19145	21770	24270	27190	29955
		45	10067	11141	12245	14637	16773	19494	22123	24705	27803	30936
		40	10657	12278	12682	15132	16943	19715	22255	25083	28371	32089
		35	12043	12619	13355	15532	17217	19959	22662	25621	29181	33007
		25	11943	12620	13196	15414	17027	19824	22776	26061	30085	
	功率 (W)	65							7958	7803	7777	7789
		55	5106	5380	5697	6059	6011	6155	6150	6063	6058	6085
		50	4951	5041	5142	5309	5299	5411	5449	5384	5388	5418
		45	4413	4531	4617	4695	4782	4805	4878	4874	4866	4883
		40	3727	3897	4035	4141	4243	4323	4365	4391	4312	4384
		35	3304	3459	3569	3661	3738	3833	3885	3901	3897	3908
		25	3049	3127	3093	3169	3276	3387	3440	3446	3416	
YW270CI-V100	制热量 (W)	65							34312	39668	44968	46362
		55	18789	20892	22636	25069	27154	32549	37080	41506	46750	48269
		50	18252	20463	21621	24300	28334	33491	37848	42253	47699	49443
		45	18300	20509	21151	25245	29230	34109	38439	42906	48736	50759
		40	18064	21404	21878	25986	29561	34466	38723	43627	49825	52653
		35	18021	20329	22957	26651	30075	34945	39488	44632	51325	53973
		25	18417	20979	22540	26433	29768	34747	39734	45459	53001	58341
	功率 (W)	65							13327	13066	12896	12758
		55	10043	10152	10413	10815	10476	10461	10299	10153	10047	9971
		50	8751	8873	9041	9348	9236	9197	9126	9016	8935	8884
		45	8023	8122	8189	8268	8128	8127	8090	8005	7954	7931
		40	7024	7121	7185	7218	7212	7239	7239	7212	7048	7129
		35	6154	6269	6328	6381	6353	6419	6442	6407	6370	6363
		25	5325	5435	5373	5524	5567	5672	5704	5660	5584	5543

制热量基于11.1°C吸气过热度，冷凝器出口8.3°C过冷度

YW/YSW 系列

R410A

制热量

常规带喷气增焓热泵机型

型号	冷凝温度 (°C)	蒸发温度(°C)										
		-30	-25	-20	-15	-10	-5	0	5	10	15	
YW300CI-VI00	制热量 (W)	65							37594	43462	49269	50793
		55	20690	22959	24839	27479	29752	35662	40626	45476	51221	52882
		50	20051	22452	23703	26625	31044	36694	41468	46295	52262	54169
		45	20104	22502	23188	27660	32026	37371	42115	47010	53397	55611
		40	19844	23482	23984	28472	32389	37763	42427	47800	54591	57686
		35	19796	22304	25166	29201	32952	38287	43265	48901	56234	59132
		25	20230	23016	24708	28961	32615	38071	43535	49807	58070	63918
	功率 (W)	65							14602	14316	14130	13975
		55	11106	11191	11447	11862	11478	11462	11284	11124	11008	10921
		50	9642	9753	9920	10242	10120	10077	9999	9878	9790	9731
		45	8843	8930	8986	9059	8905	8904	8864	8771	8714	8686
		40	7748	7832	7886	7908	7902	7931	7931	7902	7722	7807
		35	6794	6899	6947	6991	6960	7033	7058	7019	6980	6969
		25	5886	5985	5900	6053	6100	6215	6250	6201	6119	6070
YW320CI-VI00	制热量 (W)	65							38779	44833	50822	52395
		55	21342	23683	25622	28346	30690	36787	41907	46910	52836	54549
		50	20684	23160	24451	27464	32023	37851	42776	47755	53910	55877
		45	20738	23211	23919	28532	33036	38550	43443	48492	55081	57364
		40	20469	24222	24740	29370	33410	38954	43765	49307	56312	59504
		35	20420	23007	25960	30121	33991	39495	44629	50443	58007	60996
		25	20868	23742	25487	29875	33643	39271	44908	51378	59901	65933
	功率 (W)	65							15062	14768	14575	14416
		55	11457	11544	11808	12236	11840	11823	11640	11475	11355	11266
		50	9947	10061	10232	10565	10439	10395	10314	10190	10099	10038
		45	9122	9212	9269	9344	9186	9185	9143	9047	8989	8960
		40	7993	8079	8134	8157	8151	8181	8181	8151	7965	8053
		35	7008	7116	7166	7211	7180	7255	7281	7241	7200	7188
		25	6071	6174	6086	6244	6292	6411	6447	6396	6311	6261
YSW340CI-G-VI00	制热量 (W)	65							42284	48514	54692	56298
		55	23715	26152	28198	31080	33452	39766	45045	50205	56327	58089
		50	22821	25402	26764	29932	34637	40668	45759	50899	57262	59292
		45	22762	25337	26078	30867	35510	41222	46286	51503	58320	60681
		40	22325	26225	26769	31568	35753	41500	46485	52222	59452	62772
		35	22136	24832	27897	32215	36219	41931	47253	53271	61101	64196
		25	22468	25460	27256	31823	35734	41581	47425	54121	62939	69180
	功率 (W)	65							17715	17368	17142	16954
		55	13474	13577	13887	14391	13926	13906	13690	13496	13355	13249
		50	11698	11832	12034	12426	12277	12225	12130	11984	11877	11805
		45	10729	10834	10901	10990	10804	10802	10753	10641	10572	10537
		40	9400	9502	9567	9594	9586	9622	9622	9586	9368	9472
		35	8242	8369	8428	8481	8444	8533	8563	8516	8468	8454
		25	7140	7261	7157	7343	7400	7540	7583	7523	7423	7364

制热量基于11.1°C吸气过热度，冷凝器出口8.3°C过冷度



YW/YSW 系列

制热量

R410A

常规带喷气增焓热泵机型

型号	冷凝温度 (°C)	蒸发温度(°C)									
		-30	-25	-20	-15	-10	-5	0	5	10	15
YSW400CIG-VI00	65							49746	57075	64343	66233
	55	27900	30767	33174	36564	39356	46784	52994	59064	66267	68340
	50	26848	29885	31486	35214	40750	47845	53834	59881	67368	69756
	45	26778	29808	30680	36314	41777	48497	54454	60591	68612	71390
	40	26265	30853	31493	37139	42062	48824	54688	61437	69944	73849
	35	26043	29214	32820	37899	42610	49330	55592	62672	71883	75525
	25	26433	29953	32066	37439	42040	48919	55794	63671	74046	81389
	65							20841	20433	20167	19946
	55	15852	15973	16338	16930	16383	16359	16106	15878	15712	15588
	50	13762	13920	14158	14619	14444	14383	14271	14099	13973	13889
	45	12622	12746	12825	12929	12710	12708	12651	12519	12438	12397
	40	11059	11179	11255	11287	11278	11320	11320	11278	11021	11143
	35	9697	9846	9915	9978	9934	10038	10074	10019	9962	9946
	25	8400	8542	8420	8639	8706	8870	8921	8850	8733	8663

制热量基于11.1°C吸气过热度，冷凝器出口8.3°C过冷度

YW/YSW 系列

R22

制热量

常规热泵机型

型号	冷凝温度 (°C)	蒸发温度(°C)							
		-20	-15	-10	-5	0	5	10	15
YW75A2-I02	70					8591	9874	11218	12700
	65				8097	8538	9973	11421	13032
	55		6329	6905	7795	9004	10201	11915	13680
	50	5575	6079	6822	7940	9195	10632	12189	14001
	45	5478	5942	6808	8110	9381	10792	12442	14312
	35	5582	6265	7151	8440	9791	11230	12992	14833
	25	4904	5577	7011	8769	10225	11646	12500	9966
	70					3454	3534	3718	3864
	65				3019	3108	3177	3343	3475
	55		2352	2447	2522	2635	2713	2837	2969
	50	2050	2140	2220	2368	2469	2537	2648	2793
	45	1879	1952	2099	2231	2290	2320	2444	2595
	35	1612	1726	1840	1953	1979	2034	2178	2322
	25	1347	1472	1597	1721	1771	1820	1877	1310
YW110A2-I00	70					12623	14514	16493	18676
	65				11900	12548	14663	16795	19169
	55		9302	10150	11461	13242	15145	17530	20130
	50	8194	8936	10030	11676	13525	15643	17937	20606
	45	8053	8736	10011	11928	13802	15881	18312	21067
	35	8209	9215	10520	12419	14409	16531	19125	21837
	25	7213	8203	10315	12906	15052	17145	18404	14675
	70					4906	5019	5280	5488
	65				4287	4413	4512	4747	4934
	55		3340	3475	3581	3742	3888	4028	4216
	50	2911	3040	3153	3362	3507	3602	3760	3966
	45	2669	2771	2981	3168	3252	3295	3471	3685
	35	2289	2451	2612	2774	2811	2888	3092	3297
	25	1913	2090	2267	2444	2516	2585	2666	1860
YW75A1-I00	70					8492	9774	11112	12591
	65				8011	8449	9883	11326	12934
	55		6262	6836	7724	8930	10219	11835	13597
	50	5517	6018	6759	7872	9125	10561	12115	13923
	45	5424	5886	6749	8047	9317	10727	12374	14240
	35	5536	6216	7099	8385	9735	11174	12931	14769
	25	4866	5535	6966	8721	10176	11596	12449	9930
	70					3321	3398	3575	3715
	65				2902	2988	3055	3213	3340
	55		2261	2353	2424	2533	2632	2727	2854
	50	1971	2058	2134	2276	2374	2439	2545	2685
	45	1807	1876	2018	2144	2201	2231	2350	2495
	35	1550	1659	1768	1878	1903	1955	2093	2232
	25	1295	1415	1535	1655	1703	1750	1805	1259

过渡区域

制热量基于11.1°C吸气过热度，冷凝器出口8.3°C过冷度



YW/YSW 系列

R22

制热量

常规热泵机型

型号	冷凝温度 (°C)	蒸发温度(°C)							
		-20	-15	-10	-5	0	5	10	15
YWI10AI-100	70					12547	14436	16410	18590
	65				11833	12480	14593	16721	19092
	55		9250	10096	11406	13184	15085	17467	20065
	50	8149	8889	9981	11623	13471	15587	17878	20544
	45	8011	8693	9965	11879	13751	15830	18258	21009
	35	8174	9177	10479	12375	14365	16486	19077	21786
	25	7184	8171	10280	12868	15012	17105	18363	14646
	70					4829	4941	5198	5402
	65				4220	4345	4442	4673	4857
	55		3288	3421	3525	3684	3827	3965	4150
	50	2866	2992	3104	3310	3452	3546	3701	3904
	45	2628	2728	2935	3118	3201	3244	3417	3628
	35	2253	2413	2572	2731	2767	2843	3044	3246
	25	1884	2058	2232	2406	2476	2544	2624	1831
YWI35AI-100	70					15009	17283	19658	22280
	65				14163	14940	17485	20045	22898
	55		11072	12089	13664	15804	18092	20961	24087
	50	9755	10643	11957	13932	16155	18704	21462	24671
	45	9594	10414	11942	14245	16499	19004	21926	25238
	35	9799	11005	12570	14852	17250	19804	22923	26183
	25	8614	9800	12338	15454	18037	20557	22072	17611
	70					5707	5839	6143	6384
	65				4987	5134	5249	5522	5740
	55		3885	4043	4166	4353	4523	4686	4904
	50	3387	3536	3668	3911	4080	4191	4374	4613
	45	3105	3224	3468	3685	3783	3833	4038	4287
	35	2663	2851	3039	3227	3270	3360	3597	3836
	25	2226	2432	2638	2844	2926	3007	3101	2164
YWI60AI-100	70					17567	20228	23007	26076
	65				16576	17485	20464	23460	26799
	55		12959	14148	15993	18497	21174	24532	28191
	50	11416	12457	13995	16306	18908	21891	25119	28874
	45	11229	12188	13977	16672	19310	22242	25662	29538
	35	11469	12879	14712	17383	20189	23178	26828	30644
	25	10082	11470	14441	18087	21110	24060	25832	20611
	70					6679	6834	7190	7472
	65				5837	6009	6144	6463	6718
	55		4547	4732	4876	5095	5294	5484	5740
	50	3964	4138	4293	4578	4775	4905	5119	5399
	45	3634	3773	4059	4313	4427	4486	4726	5018
	35	3116	3337	3557	3777	3827	3932	4210	4489
	25	2605	2846	3087	3328	3425	3519	3630	2533

过渡区域

制热量基于11.1°C吸气过热度，冷凝器出口8.3°C过冷度

YW/YSW 系列

R22

制热量

常规热泵机型

型号	冷凝温度 (°C)	蒸发温度(°C)							
		-20	-15	-10	-5	0	5	10	15
YW205AI-100	70					22759	26026	29673	33660
	65				20460	23277	26499	30127	34230
	55		15582	18030	20799	23889	27400	31380	35876
	50	13520	15655	18153	21015	24239	27903	32055	36744
	45	13652	15769	18291	21262	24616	28431	32754	37633
	35	13747	15946	18636	21817	25426	29535	34192	39444
	25	13987	16219	19026	22408	26262	30655	35634	41250
	70					9023	9267	9465	9765
	65				8728	8760	8774	8769	8974
	55		6859	6900	6924	6929	6955	7012	7253
	50	5965	6049	6115	6163	6190	6238	6322	6578
	45	5276	5373	5451	5511	5554	5622	5728	5998
	35	4173	4281	4370	4441	4507	4603	4742	5032
	25	3285	3390	3477	3546	3618	3725	3882	4178
YW245AI-100	70					26697	30554	34861	39568
	65				23986	27316	31125	35415	40261
	55		18263	21156	24429	28083	32232	36936	42246
	50	15846	18368	21320	24702	28513	32843	37750	43287
	45	16017	18518	21498	25009	28974	33482	38590	44352
	35	16155	18753	21931	25690	29956	34811	40313	46516
	25	16460	19096	22413	26410	30965	36155	42039	48671
	70					10458	10740	10970	11318
	65				10117	10154	10169	10164	10402
	55		7950	7998	8025	8032	8061	8128	8406
	50	6914	7011	7088	7144	7175	7230	7328	7624
	45	6115	6227	6318	6387	6437	6516	6639	6952
	35	4837	4962	5065	5148	5224	5335	5496	5832
	25	3808	3929	4030	4110	4193	4317	4499	4843
YW285AI-100	70					30587	35020	39971	45381
	65				27473	31302	35683	40617	46188
	55		20915	24242	28006	32208	36981	42390	48494
	50	18146	21046	24440	28330	32713	37693	43336	49701
	45	18353	21227	24655	28691	33252	38435	44310	50934
	35	18526	21513	25167	29489	34395	39978	46305	53435
	25	18888	21919	25733	30329	35567	41536	48301	55925
	70					11908	12230	12492	12888
	65				11520	11562	11580	11573	11844
	55		9052	9107	9138	9146	9179	9255	9572
	50	7872	7984	8071	8135	8170	8233	8344	8682
	45	6964	7091	7194	7273	7330	7419	7560	7916
	35	5508	5650	5768	5862	5949	6075	6258	6641
	25	4336	4474	4589	4680	4775	4916	5123	5515

过渡区域

制热量基于11.1°C吸气过热度，冷凝器出口8.3°C过冷度



YW/YSW 系列

R22

制热量

常规热泵机型

常规热泵机型

型号	冷凝温度 (°C)	蒸发温度(°C)							
		-20	-15	-10	-5	0	5	10	15
YW320AI-100	70					34581	39593	45190	51307
	65				31060	35389	40343	45921	52219
	55		23646	27407	31663	36414	41810	47926	54827
	50	20516	23794	27632	32029	36984	42615	48995	56192
	45	20749	23999	27874	32438	37594	43454	50097	57585
	35	20945	24322	28454	33340	38886	45198	52352	60413
	25	21355	24782	29093	34290	40212	46960	54608	63228
	70					13464	13827	14123	14571
	65				13024	13072	13092	13085	13391
	55		10234	10297	10332	10340	10377	10464	10822
	50	8901	9026	9125	9197	9237	9308	9434	9816
	45	7873	8017	8133	8223	8287	8388	8547	8950
	35	6227	6387	6521	6627	6726	6869	7075	7509
	25	4902	5059	5188	5291	5398	5558	5792	6235
	65	19971	23418	27506	33074	37402	42351	47918	54253
	55	20048	25230	28994	33249	37992	43384	49502	56449
YSW340AIG-100	50	21894	25186	29033	33433	38386	44018	50407	57651
	45	21964	25231	29116	33687	38843	44710	51365	58904
	35	21897	25293	29439	34333	39886	46209	53382	61498
	25	22095	25541	29865	35069	40998	47759	55431	64105
	65	11197	12166	12679	14445	14475	14520	14512	14851
	55	9705	11351	11420	11459	11469	11510	11605	12002
	50	9872	10011	10121	10200	10245	10324	10463	10886
	45	8732	8892	9021	9121	9192	9304	9480	9926
	35	6906	7084	7232	7350	7459	7618	7847	8327
	25	5437	5611	5754	5868	5988	6165	6424	6915
	65	23496	27550	32360	38911	44002	49824	56374	63827
	55	23586	29682	34111	39116	44697	51040	58238	66410
	50	25757	29631	34156	39333	45160	51786	59302	67824
	45	25840	29683	34255	39631	45698	52600	60430	69299
	35	25761	29757	34634	40392	46924	54364	62803	72350
	25	25994	30048	35136	41258	48233	56187	65213	75417
YSW400AIG-100	65	13173	14313	14916	16995	17029	17083	17073	17471
	55	11418	13354	13435	13481	13492	13541	13653	14120
	50	11614	11778	11907	12000	12052	12146	12310	12807
	45	10273	10461	10613	10730	10814	10946	11153	11677
	35	8125	8335	8509	8647	8776	8963	9232	9797
	25	6396	6601	6769	6903	7044	7253	7558	8135

过渡区域
制热量基于11.1°C吸气过热度，冷凝器出口8.3°C过冷度

YW/YSW 系列

R22

制热量

常规带喷气增焓热泵机型

型号	冷凝温度 (°C)	蒸发温度(°C)										
		-30	-25	-20	-15	-10	-5	0	5	10	15	
YW75A2-VI02	制热量 (W)	70	5520	6341	7045	7843	8521	9442	8591	9874	11218	12700
		65	5502	6308	7025	7893	8263	9292	9848	11488	13002	13032
		55	5453	6142	6786	7490	7953	8909	10208	11393	13087	14830
		50	5382	6011	6606	7103	7799	9020	10294	11699	13188	14951
		45	5472	5953	6420	6810	7770	9125	10365	11711	13294	15110
		35	5182	5813	6505	7183	8019	9262	10545	11922	13661	15481
		25	5141	5791	5600	6196	7625	9374	10800	12227	13119	10461
	功率 (W)	70	2507	2772	3033	3347	3471	3625	3454	3534	3718	3864
		65	2372	2597	2818	3313	3191	3351	3461	3487	3621	3475
		55	2155	2278	2442	2676	2692	2769	2862	2920	3021	3130
		50	2038	2117	2235	2377	2429	2566	2658	2712	2802	2927
		45	1857	1934	2030	2119	2261	2393	2448	2467	2573	2705
		35	1437	1558	1689	1811	1942	2073	2105	2152	2271	2387
		25	1194	1260	1365	1521	1679	1832	1890	1919	1927	1311
YW102A2-VI02	制热量 (W)	70	7606	8744	9718	10821	11766	13053	11820	13590	15443	17487
		65	7590	8710	9703	10894	11422	12796	13562	15828	17916	17949
		55	7535	8496	9391	10315	10955	12273	14065	15846	18035	20439
		50	7442	8322	9105	9786	10744	12429	14185	16121	18175	20607
		45	7581	8253	8849	9383	10707	12575	14284	16140	18323	20828
		35	7199	8080	8971	9903	11053	12765	14534	16432	18832	21344
		25	7159	8069	7724	8541	10508	12919	14886	16855	18089	14427
	功率 (W)	70	3365	3721	4070	4492	4659	4866	4594	4700	4944	5138
		65	3184	3486	3782	4446	4282	4456	4602	4637	4815	4620
		55	2892	3057	3278	3559	3580	3682	3806	3919	4018	4162
		50	2735	2841	2972	3160	3230	3412	3535	3606	3726	3891
		45	2492	2596	2699	2818	3007	3182	3256	3281	3422	3597
		35	1928	2091	2246	2409	2583	2757	2799	2862	3020	3175
		25	1602	1691	1816	2022	2233	2436	2513	2552	2563	1743
YW110A2-VI00	制热量 (W)	70	8123	9339	10379	11556	12566	13940	12623	14514	16493	18676
		65	8106	9301	10363	11634	12198	13665	14484	16903	19134	19169
		55	8047	9074	10030	11016	11699	13107	15021	16922	19261	21829
		50	7948	8888	9724	10451	11474	13273	15150	17217	19410	22007
		45	8096	8813	9451	10021	11435	13430	15254	17237	19568	22243
		35	7689	8629	9580	10576	11805	13633	15521	17549	20112	22795
		25	7645	8617	8249	9121	11223	13797	15898	18001	19318	15408
	功率 (W)	70	3593	3974	4347	4797	4976	5196	4906	5019	5280	5488
		65	3400	3723	4039	4748	4573	4758	4915	4953	5142	4934
		55	3089	3265	3501	3801	3823	3932	4065	4185	4291	4444
		50	2921	3034	3173	3375	3449	3644	3775	3851	3979	4156
		45	2662	2772	2883	3009	3211	3398	3477	3504	3654	3842
		35	2059	2233	2398	2572	2758	2945	2989	3057	3225	3390
		25	1711	1806	1939	2160	2385	2602	2683	2726	2737	1862

过渡区域

EVI关闭区域

制热量基于11.1°C吸气过热度，冷凝器出口8.3°C过冷度



YW/YSW 系列

R22

制热量

常规带喷气增焓热泵机型

型号	冷凝温度 (°C)	蒸发温度(°C)										
		-30	-25	-20	-15	-10	-5	0	5	10	15	
YW152A2-V100	制热量 (W)	70							17055	19560	22193	25091
		65	10971	12576	14002	15737	16467	18419	19512	22709	25668	25698
		55	10869	12238	13519	14845	15749	17616	20153	22672	25767	29169
		50	10725	11975	13090	14065	15422	17812	20299	23034	25939	29382
		45	10900	11855	12706	13468	15351	18000	20414	23033	26122	29668
		35	10314	11569	12838	14166	15803	18231	20727	23409	26806	30360
		25	10228	11519	11044	12213	15005	18420	21200	23979	25719	20487
	功率 (W)	70							6868	7027	7393	7683
		65	4760	5212	5654	6648	6403	6662	6881	6934	7199	6908
		55	4324	4571	4901	5321	5352	5505	5691	5859	6007	6222
		50	4089	4247	4443	4725	4829	5101	5285	5391	5570	5818
		45	3726	3881	4036	4213	4496	4757	4868	4906	5116	5379
		35	2883	3126	3357	3601	3862	4122	4185	4279	4515	4746
		25	2395	2528	2715	3023	3339	3642	3757	3816	3832	2606
YW75A1-V100	制热量 (W)	70	5486	6306	7008	7803	8484	9410	8492	9774	11112	12591
		65	5473	6280	6996	7855	8235	9198	9751	11391	12902	12934
		55	5433	6125	6770	7415	7878	8832	10129	11418	13003	14744
		50	5365	5999	6545	7037	7731	8949	10221	11623	13110	14870
		45	5465	5948	6365	6751	7708	9059	10297	11643	13223	15035
		35	5188	5823	6460	7134	7966	9205	10487	11862	13599	15416
		25	5158	5813	5564	6154	7578	9323	10748	12174	13067	10426
	功率 (W)	70	2433	2690	2943	3248	3368	3518	3321	3398	3575	3715
		65	2302	2520	2734	3215	3096	3221	3327	3353	3481	3340
		55	2091	2210	2370	2573	2588	2662	2752	2833	2905	3009
		50	1977	2054	2148	2285	2335	2467	2556	2607	2694	2813
		45	1802	1877	1951	2037	2174	2300	2354	2372	2474	2601
		35	1394	1512	1623	1741	1867	1993	2024	2069	2183	2295
		25	1158	1222	1313	1462	1614	1761	1816	1845	1853	1260
YW110A1-V100	制热量 (W)	70	8067	9277	10311	11482	12488	13859	12547	14436	16410	18590
		65	8053	9244	10300	11560	12127	13591	14408	16826	19054	19092
		55	7999	9023	9975	10957	11640	13046	14958	16857	19194	21759
		50	7902	8841	9675	10398	11421	13217	15091	17157	19348	21943
		45	8055	8770	9406	9974	11385	13377	15200	17182	19511	22183
		35	7657	8595	9543	10536	11762	13587	15475	17501	20062	22742
		25	7618	8589	8219	9088	11186	13756	15856	17958	19276	15379
	功率 (W)	70	3538	3912	4279	4723	4898	5116	4829	4941	5198	5402
		65	3347	3665	3976	4675	4502	4684	4839	4875	5062	4857
		55	3041	3214	3446	3742	3763	3871	4001	4120	4224	4375
		50	2875	2987	3124	3323	3395	3587	3716	3791	3917	4091
		45	2620	2729	2838	2962	3161	3345	3423	3450	3597	3782
		35	2027	2198	2361	2532	2715	2899	2943	3009	3175	3338
		25	1684	1778	1909	2126	2348	2561	2642	2683	2694	1833

过渡区域

EVI关闭区域

制热量基于11.1°C吸气过热度，冷凝器出口8.3°C过冷度

YW/YSW 系列

R22

制热量

常规带喷气增焓热泵机型

		-30	-25	-20	-15	-10	-5	0	5	10	15
YW135AI-VI00	70	9640	11089	12327	13728	14937	16584	15009	17283	19658	22280
	65	9627	11055	12321	13824	14511	16272	17252	20166	22847	22898
	55	9570	10800	11942	13118	13941	15633	17935	20222	23036	26124
	50	9457	10586	11588	12815	13686	15846	18102	20591	23229	26352
	45	9647	10507	11271	12541	13648	16045	18241	20629	23433	26649
	35	9181	10308	11447	12640	14113	16309	18583	21024	24107	27333
	25	9143	10311	11169	12494	13427	16521	19050	21583	23171	18493
	70	4180	4623	5057	5581	5788	6045	5707	5839	6143	6384
	65	3955	4331	4699	5524	5320	5536	5718	5761	5982	5740
	55	3593	3798	4073	4422	4447	4575	4729	4869	4991	5170
	50	3398	3529	3692	3926	4012	4239	4392	4480	4629	4835
	45	3096	3225	3353	3501	3736	3953	4045	4076	4251	4469
	35	2396	2598	2790	2993	3209	3426	3478	3556	3752	3944
	25	1991	2101	2256	2512	2774	3026	3122	3171	3184	2166
	70	11283	12979	14427	16067	17482	19409	17567	20228	23007	26076
	65	11268	12939	14420	16179	16983	19044	20191	23602	26740	26799
YW160AI-VI00	55	11200	12640	13977	15353	16316	18297	20991	23667	26960	30575
	50	11069	12389	13562	14577	16018	18546	21186	24099	27186	30842
	45	11291	12297	13191	13989	15974	18779	21349	24144	27426	31190
	35	10745	12064	13397	14793	16517	19087	21749	24606	28214	31990
	25	10701	12067	11542	12761	15715	19335	22295	25260	27118	21644
	70	4893	5410	5918	6532	6775	7075	6679	6834	7190	7472
	65	4629	5069	5499	6465	6227	6479	6692	6743	7001	6718
	55	4205	4445	4766	5175	5205	5354	5534	5698	5842	6051
	50	3977	4131	4321	4595	4696	4961	5140	5243	5417	5659
	45	3624	3774	3925	4097	4372	4627	4734	4771	4975	5231
	35	2804	3040	3265	3503	3755	4009	4070	4162	4391	4616
	25	2330	2459	2640	2940	3247	3542	3653	3711	3726	2535
	70	10589	12278	14227	16775	19153	22195	22759	26026	29673	33660
	65	10774	12439	14273	17262	19437	23414	26832	30498	34303	38634
	55	10899	12505	14570	18362	20724	23758	27087	30620	34486	38913
YW205AI-VI00	50	11578	13015	15870	18244	20737	23882	27155	30718	34700	39255
	45	12390	13571	15916	18055	20892	23948	27219	30865	35011	39744
	35	12819	13959	15986	18296	20935	23970	27397	31356	35965	41190
	25	13717	14585	16070	18112	20732	23958	27729	32179	37439	43367
	70	6239	6899	7546	8329	8638	9021	9023	9267	9465	9765
	65	5903	6463	7012	8244	7940	9689	9757	9629	9499	9597
	55	5362	5668	6078	7806	7590	7603	7528	7486	7469	7646
	50	5071	5267	6502	6717	6690	6680	6663	6668	6690	6894
	45	4621	4813	5698	5834	5871	5912	5938	5978	6030	6253
	35	3575	3877	4372	4493	4614	4714	4794	4872	4945	5174
	25	2971	3135	3329	3502	3657	3774	3859	3928	3985	4182

过渡区域

EVI关闭区域

制热量基于11.1℃吸气过热度，冷凝器出口8.3℃过冷度



YW/YSW 系列

R22

制热量

常规带喷气增焓热泵机型

型号	冷凝温度 (°C)	蒸发温度(°C)										
		-30	-25	-20	-15	-10	-5	0	5	10	15	
YW245AI-VI00	制热量 (W)	70	12519	14515	16820	19832	22643	26239	26697	30554	34861	39568
		65	12737	14706	16874	20408	22980	27457	31495	35833	40334	45452
		55	12885	14784	17225	21527	24324	27911	31849	36026	40598	45827
		50	13688	15387	18612	21413	24362	28079	31950	36161	40869	46249
		45	14648	16045	18685	21210	24563	28176	32042	36351	41252	46842
		35	15155	16503	18797	21526	24644	28229	32279	36957	42404	48577
		25	16217	17243	18921	21332	24426	28237	32693	37953	44170	51174
	功率 (W)	70	7375	8156	8922	9847	10212	10665	10458	10740	10970	11318
		65	6978	7641	8290	9746	9387	11230	11308	11161	11010	11124
		55	6339	6701	7185	9048	8798	8813	8725	8677	8657	8863
		50	5995	6227	7536	7785	7754	7742	7723	7729	7755	7990
		45	5463	5690	6605	6762	6805	6852	6883	6929	6989	7247
		35	4227	4583	5068	5208	5348	5464	5557	5647	5732	5997
		25	3512	3706	3859	4059	4239	4374	4473	4553	4619	4847
YW285AI-VI00	制热量 (W)	70	14399	16695	19346	22811	26044	30181	30587	35020	39971	45381
		65	14650	16915	19409	23473	26431	31452	36096	41086	46265	52151
		55	14821	17005	19813	24656	27877	32002	36532	41337	46596	52608
		50	15744	17698	21320	24540	27931	32208	36660	41504	46918	53104
		45	16848	18454	21415	24318	28174	32329	36775	41731	47367	53794
		35	17431	18981	21563	24699	28284	32406	37063	42443	48707	55804
		25	18652	19833	21719	24489	28046	32428	37552	43601	50751	58804
	功率 (W)	70	8483	9381	10262	11326	11746	12267	11908	12230	12492	12888
		65	8027	8788	9535	11210	10797	12787	12877	12709	12537	12666
		55	7291	7708	8264	10303	10018	10035	9935	9880	9858	10092
		50	6895	7162	8581	8865	8829	8816	8794	8801	8830	9098
		45	6283	6544	7521	7700	7749	7803	7837	7890	7959	8252
		35	4862	5272	5771	5931	6090	6222	6327	6430	6527	6829
		25	4039	4263	4394	4622	4827	4981	5093	5185	5259	5519
YW320AI-VI00	制热量 (W)	70	16279	18875	21872	25790	29445	34122	34717	39732	45333	51454
		65	16563	19124	21943	26538	29883	35743	40996	46647	52499	59157
		55	16756	19225	22400	28029	31671	36328	41450	46876	52816	59613
		50	17799	20009	24267	27884	31712	36547	41573	47042	53159	60154
		45	19048	20864	24351	27615	31978	36668	41686	47282	53652	60920
		35	19708	21460	24494	28034	32074	36724	41981	48060	55146	63176
		25	21088	22422	24647	27766	31775	36721	42510	49352	57445	66563
	功率 (W)	70	9591	10606	11602	12804	13280	13869	12952	13302	13587	14016
		65	9075	9936	10780	12674	12206	13908	14005	13823	13636	13775
		55	8243	8714	9344	11206	10896	10914	10806	10746	10722	10975
		50	7796	8097	9333	9642	9603	9588	9565	9572	9604	9895
		45	7104	7399	8180	8374	8428	8486	8524	8582	8656	8975
		35	5496	5960	6276	6450	6624	6767	6882	6993	7098	7427
		25	4567	4820	4779	5027	5250	5417	5540	5639	5720	6002

过渡区域

EVI关闭区域

制热量基于11.1°C吸气过热度，冷凝器出口8.3°C过冷度

YW/YSW 系列

R22

制热量

常规带喷气增焓热泵机型

型号	冷凝温度 (°C)	蒸发温度(°C)										
		-30	-25	-20	-15	-10	-5	0	5	10	15	
YSW340AIG-VI00	制热量 (W)	65	17938	20627	23572	28452	31718	37830	43089	48702	54515	61182
		55	18001	20539	23805	29713	33300	37952	43047	48454	54380	61204
		50	18974	21226	25667	29326	33141	37965	42979	48439	54550	61577
		45	20113	21972	25573	28862	33224	37915	42929	48525	54895	62199
		35	20522	22343	25421	28981	33041	37705	42970	49056	56145	64212
		25	21757	23128	25342	28494	32530	37494	43291	50136	58228	67372
	功率 (W)	65	10463	11455	12429	14612	14073	16034	16121	15937	15721	15881
		55	9504	10047	10773	12919	12562	12583	12458	12390	12362	12654
		50	8988	9336	10760	11116	11071	11054	11028	11036	11073	11408
		45	8191	8531	9431	9655	9716	9784	9828	9894	9980	10347
		35	6337	6871	7236	7437	7636	7802	7934	8063	8184	8563
		25	5265	5557	5510	5796	6052	6245	6387	6502	6595	6921
YSW400AIG-VI00	制热量 (W)	65	21103	24267	27732	33473	37315	44506	50693	57296	64135	71979
		55	21178	24164	28006	34956	39176	44649	50644	57005	63976	72005
		50	22322	24972	30197	34501	38989	44665	50563	56987	64176	72444
		45	23662	25849	30086	33955	39087	44606	50505	57088	64582	73175
		35	24144	26286	29907	34095	38872	44359	50553	57713	66053	75543
		25	25596	27209	29814	33522	38270	44110	50931	58984	68503	79261
	功率 (W)	65	12309	13477	14622	17191	16557	18864	18966	18749	18495	18684
		55	11181	11820	12674	15199	14779	14804	14657	14576	14543	14887
		50	10574	10983	12659	13078	13025	13005	12974	12983	13027	13421
		45	9636	10036	11095	11359	11431	11511	11562	11640	11741	12173
		35	7455	8084	8513	8749	8984	9179	9334	9486	9628	10074
		25	6194	6538	6482	6819	7120	7347	7514	7649	7759	8142

过渡区域

EVI关闭区域

制热量基于11.1°C吸气过热度，冷凝器出口8.3°C过冷度

YW/YSW 系列

制热量

R407C

常规热泵机型

型号	冷凝温度 (°C)	蒸发温度(°C)							
		-20	-15	-10	-5	0	5	10	15
YW75T2-I02	制热量 (W)	70				8420	9656	10955	12385
		65			7924	8352	9733	11131	12684
		55		6194	6752	7610	8776	9929	11580
		50	5455	5943	6660	7740	8951	10334	11834
		45	5353	5802	6641	7897	9121	10477	12067
		35	5439	6101	6957	8200	9498	10883	12581
		25	4775	5427	6810	8504	9905	11271	14355
	功率 (W)	70				3489	3570	3756	3903
		65			3049	3139	3209	3376	3509
		55		2375	2472	2547	2661	2740	2865
		50	2071	2162	2242	2391	2494	2562	2674
		45	1898	1971	2120	2253	2313	2343	2469
		35	1628	1743	1858	1973	1999	2054	2199
		25	1361	1487	1613	1738	1789	1838	2345
YWI10T2-I00	制热量 (W)	70				12364	14184	16097	18203
		65			11638	12267	14302	16361	18649
		55		9097	9918	11182	12899	14734	17030
		50	8012	8731	9787	11377	13160	15197	17407
		45	7864	8525	9760	11610	13412	15411	17753
		35	7996	8969	10230	12061	13973	16014	18515
		25	7021	7980	10016	12512	14575	16589	21128
	功率 (W)	70				4955	5069	5333	5543
		65			4330	4457	4557	4794	4984
		55		3373	3510	3617	3779	3927	4068
		50	2941	3070	3184	3396	3542	3638	3797
		45	2696	2799	3011	3199	3284	3328	3506
		35	2312	2475	2638	2802	2839	2917	3123
		25	1933	2111	2290	2469	2541	2610	3330
YW75T1-I00	制热量 (W)	70				8319	9552	10847	12273
		65			7835	8260	9640	11033	12583
		55		6125	6680	7536	8699	9942	11498
		50	5395	5880	6595	7671	8879	10261	11758
		45	5298	5745	6580	7832	9054	10410	11996
		35	5392	6051	6904	8144	9441	10825	12519
		25	4736	5385	6764	8455	9854	11219	14290
	功率 (W)	70				3354	3432	3610	3752
		65			2931	3017	3085	3245	3374
		55		2283	2376	2448	2558	2658	2754
		50	1991	2078	2156	2299	2398	2463	2571
		45	1825	1895	2038	2166	2223	2253	2373
		35	1565	1676	1786	1897	1922	1975	2114
		25	1308	1429	1550	1671	1720	1767	2254
								1823	1272

过渡区域

制热量基于11.1°C吸气过热度，冷凝器出口8.3°C过冷度

YW/YSW 系列

R407C

制热量

常规热泵机型

型号	冷凝温度 (°C)	蒸发温度(°C)							
		-20	-15	-10	-5	0	5	10	15
YW110TI-100	70					12287	14105	16014	18117
	65				11571	12198	14232	16286	18572
	55		9045	9863	11126	12841	14673	16967	19470
	50	7966	8683	9737	11324	13104	15141	17348	19917
	45	7822	8482	9713	11560	13361	15359	17698	20350
	35	7960	8931	10189	12017	13929	15969	18466	21077
	25	6990	7947	9981	12474	14536	16548	17760	14152
	70					4878	4991	5250	5456
	65				4262	4388	4487	4720	4906
	55		3320	3455	3561	3720	3866	4005	4192
	50	2895	3022	3135	3343	3487	3582	3738	3943
	45	2654	2756	2964	3150	3233	3276	3451	3664
	35	2276	2437	2597	2758	2795	2872	3075	3278
	25	1902	2078	2254	2430	2501	2570	2651	1849
YW135TI-100	70					14694	16884	19178	21708
	65				13846	14599	17048	19519	22269
	55		10824	11807	13326	15390	17594	20357	23369
	50	9534	10394	11663	13570	15713	18166	20822	23914
	45	9366	10158	11638	13859	16029	18436	21251	24443
	35	9540	10707	12220	14420	16723	19180	22186	25327
	25	8381	9530	11977	14978	17462	19885	21344	17014
	70					5764	5897	6204	6448
	65				5037	5185	5302	5577	5798
	55		3924	4083	4208	4396	4568	4733	4953
	50	3421	3571	3705	3951	4120	4233	4418	4660
	45	3136	3256	3503	3722	3821	3872	4078	4330
	35	2689	2879	3069	3259	3302	3393	3633	3874
	25	2248	2456	2664	2872	2956	3037	3132	2186
YW160TI-100	70					17198	19761	22446	25407
	65				16205	17086	19953	22845	26063
	55		12668	13819	15597	18011	20592	23825	27350
	50	11158	12165	13649	15882	18390	21260	24370	27989
	45	10962	11889	13621	16220	18759	21577	24872	28607
	35	11166	12531	14301	16876	19572	22448	25965	29643
	25	9809	11153	14017	17530	20437	23273	24980	19913
	70					6746	6902	7261	7546
	65				5895	6069	6205	6527	6785
	55		4592	4779	4925	5145	5347	5539	5797
	50	4004	4180	4336	4624	4822	4954	5170	5453
	45	3670	3811	4100	4356	4472	4531	4773	5068
	35	3148	3370	3592	3815	3865	3972	4252	4534
	25	2631	2875	3118	3361	3459	3554	3666	2558

过渡区域

制热量基于11.1°C吸气过热度，冷凝器出口8.3°C过冷度



YW/YSW 系列

制热量

R407C

常规热泵机型

型号	冷凝温度 (°C)	蒸发温度(°C)							
		-20	-15	-10	-5	0	5	10	15
YW205TI-100	70					21934	25020	28460	32226
	65				19756	22406	25436	28846	32715
	55		15059	17362	19967	22872	26173	29918	34159
	50	13067	15079	17431	20124	23156	26603	30511	34934
	45	13149	15145	17521	20317	23473	27062	31132	35735
	35	13172	15246	17780	20774	24171	28039	32425	37379
	25	13345	15449	18093	21276	24904	29039	33729	39026
	70					9113	9359	9560	9863
	65				8816	8848	8861	8857	9064
	55		6927	6969	6993	6999	7024	7083	7325
	50	6024	6110	6177	6225	6252	6301	6385	6644
	45	5329	5426	5505	5566	5609	5678	5785	6058
	35	4215	4323	4414	4486	4552	4649	4789	5082
	25	3318	3424	3512	3581	3654	3762	3920	4220
YW245TI-100	70					25723	29365	33428	37873
	65				23154	26286	29868	33900	38469
	55		17644	20367	23445	26879	30782	35207	40216
	50	15310	17686	20466	23648	27232	31306	35925	41148
	45	15423	17780	20587	23891	27622	31864	36673	42108
	35	15476	17926	20919	24457	28472	33042	38224	44075
	25	15701	18186	21310	25072	29358	34245	39786	46041
	70					10563	10848	11080	11432
	65				10218	10255	10271	10265	10506
	55		8029	8078	8106	8112	8141	8209	8490
	50	6983	7081	7159	7215	7246	7303	7401	7701
	45	6177	6289	6381	6451	6502	6581	6706	7022
	35	4885	5011	5116	5199	5276	5389	5551	5891
	25	3846	3969	4070	4151	4235	4360	4544	4891
YW285TI-100	70					29466	33652	38322	43431
	65				26516	30117	34237	38874	44127
	55		20203	23334	26874	30824	35312	40402	46159
	50	17530	20262	23458	27118	31240	35925	41237	47240
	45	17669	20379	23607	27406	31696	36574	42105	48353
	35	17745	20561	24003	28071	32688	37944	43902	50628
	25	18015	20873	24464	28790	33720	39339	45710	52900
	70					12028	12352	12617	13017
	65				11635	11677	11695	11689	11963
	55		9143	9198	9230	9237	9271	9348	9668
	50	7951	8064	8152	8216	8251	8316	8427	8769
	45	7033	7162	7266	7346	7403	7494	7636	7996
	35	5563	5706	5825	5920	6008	6136	6321	6708
	25	4379	4519	4635	4726	4823	4965	5174	5570

过渡区域

制热量基于11.1°C吸气过热度，冷凝器出口8.3°C过冷度

YW/YSW 系列

R407C

制热量

常规热泵机型

型号	冷凝温度 (°C)	蒸发温度(°C)						
YW320TI-100	70				33314	38047	43326	49103
	65			29978	34050	38708	43951	49890
	55	22841	26381	30384	34850	39924	45678	52187
	50	19819	22908	26522	30659	35319	40617	46621
	45	19977	23041	26690	30985	35835	41350	47604
	35	20062	23246	27138	31737	36957	42898	49635
	25	20367	23598	27659	32550	38123	44476	51679
	70				13598	13965	14264	14717
	65			13155	13202	13223	13216	13525
	55	10337	10399	10435	10443	10481	10568	10931
	50	8990	9117	9216	9289	9329	9402	9528
	45	7952	8097	8215	8305	8370	8472	8633
	35	6289	6451	6586	6694	6793	6937	7146
	25	4951	5109	5240	5344	5452	5614	5850
YSW340TIG-100	65	19620	22968	26913	32329	36485	41238	46582
	55	19635	24675	28291	32377	36931	42109	47986
	50	21413	24579	28276	32504	37260	42670	48809
	45	21434	24577	28313	32704	37657	43294	49690
	35	21298	24565	28550	33254	38588	44665	51561
	25	21429	24744	28901	33901	39597	46095	53471
	65	11309	12288	12806	14590	14619	14665	14658
	55	9802	11465	11534	11574	11583	11625	11721
	50	9970	10111	10222	10302	10347	10427	10568
	45	8819	8981	9111	9212	9283	9397	9575
	35	6975	7155	7305	7424	7534	7695	7925
	25	5491	5667	5811	5926	6048	6226	6488
	65	23083	27021	31662	38034	42923	48515	54802
	55	23100	29029	33284	38091	43448	49540	56455
YSW400TIG-100	50	25192	28916	33266	38240	43835	50200	57422
	45	25217	28914	33309	38475	44302	50934	58458
	35	25056	28900	33589	39122	45398	52548	60660
	25	25210	29110	34001	39883	46585	54230	62907
	65	13305	14456	15065	17165	17199	17253	17244
	55	11532	13488	13570	13616	13627	13677	13790
	50	11730	11896	12026	12120	12173	12267	12433
	45	10376	10565	10719	10837	10922	11055	11264
	35	8206	8418	8594	8734	8863	9052	9324
	25	6460	6667	6837	6972	7115	7325	7634

过渡区域

制热量基于11.1°C吸气过热度，冷凝器出口8.3°C过冷度



YW/YSW 系列

制热量

R407C

常规热泵机型

型号	冷凝温度 (°C)	蒸发温度(°C)										
		-30	-25	-20	-15	-10	-5	0	5	10	15	
YW75T2-VI02	制热量 (W)	70	5425	6226	6915	7697	8353	9245	8420	9656	10955	12385
		65	5401	6186	6885	7743	8092	9088	9627	11203	12663	12684
		55	5343	6010	6636	7324	7769	8691	9943	11083	12715	14393
		50	5269	5876	6453	6938	7608	8787	10016	11366	12800	14499
		45	5346	5811	6265	6644	7572	8880	10073	11366	12891	14641
		35	5046	5658	6329	6986	7795	8996	10229	11552	13228	14982
		25	4995	5622	5444	6024	7404	9091	10463	11834	12691	10108
	功率 (W)	70	2532	2800	3063	3381	3506	3662	3489	3570	3756	3903
		65	2396	2623	2846	3346	3223	3384	3496	3522	3657	3509
		55	2176	2301	2467	2703	2719	2797	2891	2949	3052	3161
		50	2058	2138	2257	2400	2453	2592	2685	2739	2830	2956
		45	1876	1953	2050	2140	2284	2417	2473	2492	2599	2732
		35	1451	1573	1706	1830	1962	2094	2126	2174	2294	2411
		25	1206	1273	1379	1536	1696	1850	1908	1939	1946	1324
YW110T2-VI00	制热量 (W)	70	7978	9164	10181	11334	12312	13642	12364	14184	16097	18203
		65	7951	9116	10150	11406	11939	13357	14151	16475	18626	18649
		55	7880	8874	9803	10765	11422	12779	14623	16455	18705	21178
		50	7776	8684	9494	10201	11188	12925	14732	16721	18833	21335
		45	7905	8599	9217	9770	11138	13063	14818	16722	18968	21545
		35	7484	8396	9317	10282	11470	13235	15050	16999	19469	22052
		25	7425	8363	8016	8864	10893	13375	15396	17417	18683	14884
	功率 (W)	70	3629	4014	4390	4845	5025	5248	4955	5069	5333	5543
		65	3434	3760	4079	4796	4619	4806	4964	5002	5193	4984
		55	3119	3298	3536	3839	3861	3972	4105	4227	4334	4489
		50	2950	3064	3205	3409	3483	3680	3813	3889	4019	4198
		45	2688	2800	2911	3039	3243	3432	3512	3539	3691	3880
		35	2080	2255	2422	2598	2786	2974	3019	3087	3257	3424
		25	1728	1824	1958	2181	2409	2628	2710	2753	2764	1880
YW152T2-VI00	制热量 (W)	70							9780	12032	14208	16712
		65	5963	7069	8013	8726	9662	11287	19063	22241	25197	25798
		55	11091	12624	13984	15857	16448	18354	20834	23144	26241	29006
		50	10738	12035	13251	14341	15575	17763	20161	22855	25621	28906
		45	11017	11945	12811	13657	15298	17865	20262	22847	25792	29194
		35	10897	12025	13177	14397	16004	18349	20797	23319	26566	30022
		25	10432	11789	11387	12459	15099	18350	20972	23679	25573	21959
	功率 (W)	70							6937	7097	7467	7760
		65	4808	5264	5711	6714	6467	6728	6950	7003	7271	6977
		55	4367	4617	4950	5374	5406	5560	5747	5918	6067	6284
		50	4130	4290	4487	4772	4877	5152	5338	5445	5626	5877
		45	3764	3920	4076	4255	4541	4805	4916	4955	5167	5433
		35	2912	3157	3391	3637	3900	4164	4227	4322	4560	4794
		25	2419	2553	2742	3054	3372	3679	3794	3854	3870	2632

过渡区域

EVI关闭区域

制热量基于11.1°C吸气过热度，冷凝器出口8.3°C过冷度

YW/YSW 系列

R407C

制热量

常规带喷气增焓热泵机型

型号	冷凝温度 (°C)	蒸发温度(°C)												
		-30	-25	-20	-15	-10	-5	0	5	10	15			
YW75TI-V100	制热量 (W)	70	5388	6188	6875	7653	8313	9210	8319	9552	10847	12273		
		65	5369	6155	6853	7702	8060	8991	9528	11103	12560	12583		
		55	5320	5991	6618	7247	7692	8612	9861	11102	12628	14304		
		50	5250	5862	6391	6870	7539	8714	9940	11289	12720	14416		
		45	5336	5804	6208	6583	7508	8812	10003	11296	12818	14564		
		35	5050	5665	6283	6935	7741	8937	10169	11491	13164	14914		
		25	5009	5642	5407	5981	7356	9038	10409	11779	12637	10072		
		70	2457	2717	2972	3280	3402	3553	3354	3432	3610	3752		
	功率 (W)	65	2325	2545	2762	3247	3127	3253	3361	3386	3516	3374		
		55	2112	2232	2394	2599	2614	2689	2779	2861	2934	3039		
		50	1997	2074	2170	2308	2358	2491	2581	2633	2720	2842		
		45	1820	1895	1971	2058	2196	2323	2377	2396	2498	2627		
		35	1408	1527	1640	1759	1886	2013	2044	2090	2205	2318		
		25	1170	1235	1326	1477	1631	1779	1835	1864	1871	1273		
		YW110TI-V100	制热量 (W)	70	7922	9101	10112	11259	12234	13560	12287	14105	16014	18117
				65	7898	9057	10087	11332	11867	13282	14073	16397	18545	18572
55	7831			8823	9748	10706	11362	12718	14560	16389	18637	21108		
50	7730			8637	9444	10148	11134	12867	14673	16660	18770	21270		
45	7864			8556	9172	9723	11088	13009	14763	16667	18911	21485		
35	7452			8361	9279	10241	11427	13189	15003	16951	19418	21999		
25	7398			8334	7985	8830	10855	13334	15354	17374	18640	14855		
70	3573			3951	4322	4770	4947	5167	4878	4991	5250	5456		
功率 (W)	65		3381	3701	4016	4721	4547	4731	4887	4924	5113	4906		
	55		3071	3246	3481	3779	3801	3910	4041	4161	4266	4419		
	50		2904	3017	3155	3356	3429	3623	3753	3829	3956	4132		
	45		2646	2756	2866	2992	3193	3379	3457	3484	3633	3820		
	35		2048	2220	2384	2558	2742	2928	2972	3039	3207	3371		
	25		1701	1796	1928	2147	2371	2587	2668	2710	2721	1851		
	YW135TI-V100		制热量 (W)	70	9464	10877	12087	13458	14629	16223	14694	16884	19178	21708
				65	9440	10829	12063	13547	14196	15897	16848	19648	22232	22269
55		9367		10558	11668	12815	13606	15237	17454	19656	22364	25338		
50		9249		10339	11309	12498	13339	15424	17597	19991	22531	25540		
45		9416		10248	10987	12214	13289	15601	17713	20008	22708	25807		
35		8934		10025	11128	12284	13709	15828	18014	20361	23330	26437		
25		8877		10003	10835	12120	13029	16011	18444	20878	22403	17862		
70		4222		4669	5107	5637	5846	6106	5764	5897	6204	6448		
功率 (W)		65	3995	4374	4746	5579	5374	5591	5775	5819	6042	5798		
		55	3629	3836	4113	4466	4492	4620	4776	4917	5041	5222		
		50	3432	3565	3729	3966	4052	4281	4436	4525	4675	4883		
		45	3127	3257	3387	3536	3773	3993	4085	4117	4293	4514		
		35	2420	2624	2818	3023	3241	3460	3513	3592	3789	3984		
		25	2010	2122	2278	2537	2802	3057	3153	3203	3216	2187		

过渡区域

EVI关闭区域

制热量基于11.1°C吸气过热度，冷凝器出口8.3°C过冷度



YW/YSW 系列

制热量

R407C

常规带喷气增焓热泵机型

型号	冷凝温度 (°C)	蒸发温度(°C)										
		-30	-25	-20	-15	-10	-5	0	5	10	15	
YW160TI-V100	制热量 (W)	70	11076	12730	14146	15751	17122	18987	17198	19761	22446	25407
		65	11048	12675	14118	15855	16615	18606	19718	22995	26020	26063
		55	10962	12356	13656	14998	15924	17833	20428	23005	26174	29655
		50	10825	12100	13235	14224	15612	18052	20596	23397	26370	29891
		45	11020	11994	12859	13634	15553	18259	20731	23416	26577	30204
		35	10456	11733	13024	14377	16045	18524	21083	23830	27305	30941
		25	10389	11708	11212	12398	15248	18739	21586	24435	26220	20905
	功率 (W)	70	4942	5465	5978	6597	6842	7146	6746	6902	7261	7546
		65	4676	5119	5554	6530	6289	6543	6759	6810	7071	6785
		55	4247	4490	4814	5227	5257	5408	5590	5755	5900	6112
		50	4017	4172	4364	4641	4743	5011	5191	5295	5471	5715
		45	3660	3812	3964	4138	4416	4673	4781	4819	5025	5283
		35	2832	3071	3298	3538	3793	4049	4111	4203	4435	4662
		25	2353	2483	2667	2970	3280	3578	3690	3748	3764	2560
YW205TI-V100	制热量 (W)	70	10477	12132	14035	16521	18818	21758	22299	25448	28959	32802
		65	10638	12265	14053	16984	19057	22962	26246	29759	33405	37568
		55	10731	12288	14291	18018	20274	23188	26380	29769	33480	37738
		50	11368	12758	15560	17850	20242	23261	26402	29822	33646	38030
		45	12125	13269	15565	17624	20349	23286	26427	29929	33912	38467
		35	12485	13594	15565	17789	20329	23247	26541	30345	34773	39802
		25	13317	14158	15594	17563	20086	23189	26813	31089	36141	41842
	功率 (W)	70	6301	6968	7622	8412	8725	9112	9113	9359	9560	9863
		65	5962	6527	7082	8326	8019	9786	9854	9726	9594	9693
		55	5416	5725	6138	7884	7666	7679	7603	7561	7544	7723
		50	5121	5320	6567	6784	6757	6746	6730	6735	6757	6963
		45	4667	4861	5755	5892	5930	5971	5998	6038	6090	6315
		35	3611	3915	4416	4538	4660	4762	4842	4921	4995	5226
		25	3000	3166	3363	3537	3694	3811	3898	3968	4025	4224
YW245TI-V100	制热量 (W)	70	12387	14342	16593	19531	22248	25723	26152	29869	34015	38551
		65	12576	14500	16614	20079	22530	26920	30801	34957	39271	44190
		55	12687	14528	16895	21118	23791	27235	31011	35019	39407	44437
		50	13440	15083	18244	20946	23775	27343	31058	35101	39622	44799
		45	14335	15687	18268	20699	23921	27391	31104	35243	39951	45331
		35	14760	16072	18299	20926	23925	27373	31265	35761	40995	46934
		25	15743	16738	18358	20682	23661	27326	31609	36662	42634	49369
	功率 (W)	70	7449	8238	9011	9945	10315	10772	10563	10848	11080	11432
		65	7048	7717	8373	9844	9481	11342	11421	11273	11120	11235
		55	6403	6768	7257	9138	8886	8901	8812	8764	8744	8951
		50	6055	6289	7611	7863	7831	7819	7800	7806	7832	8070
		45	5518	5747	6671	6829	6873	6921	6952	6998	7059	7320
		35	4269	4629	5118	5260	5402	5519	5612	5703	5789	6057
		25	3547	3744	3897	4100	4281	4418	4518	4599	4665	4896

过渡区域

EVI关闭区域

制热量基于11.1°C吸气过热度，冷凝器出口8.3°C过冷度

YW/YSW 系列

R407C

制热量

常规带喷气增焓热泵机型

型号	冷凝温度 (°C)	蒸发温度(°C)										
		-30	-25	-20	-15	-10	-5	0	5	10	15	
YW285TI-VI00	制热量 (W)	70	14247	16497	19085	22465	25589	29587	29959	34230	38997	44210
		65	14465	16678	19109	23095	25914	30833	35296	40078	45041	50698
		55	14592	16710	19433	24185	27263	31224	35568	40178	45225	51008
		50	15459	17348	20897	24001	27256	31360	35633	40284	45483	51435
		45	16488	18043	20935	23730	27434	31426	35696	40456	45870	52055
		35	16977	18486	20989	24008	27457	31421	35897	41067	47085	53914
		25	18108	19252	21070	23741	27165	31380	36304	42116	48984	56728
	功率 (W)	70	8568	9475	10364	11439	11864	12390	12028	12352	12617	13017
		65	8107	8876	9630	11322	10905	12915	13006	12836	12662	12793
		55	7364	7785	8347	10406	10118	10135	10034	9979	9957	10193
		50	6964	7234	8667	8954	8917	8904	8882	8889	8919	9189
		45	6346	6610	7596	7777	7826	7881	7916	7969	8038	8335
		35	4910	5324	5828	5990	6151	6284	6390	6494	6592	6898
		25	4080	4306	4438	4669	4875	5030	5144	5237	5312	5575
YW320TI-VI00	制热量 (W)	70	16107	18651	21577	25399	28931	33450	33976	38808	44199	50097
		65	16354	18855	21605	26111	29298	35008	40056	45472	51081	57480
		55	16498	18892	21971	27468	30949	35421	40332	45538	51239	57777
		50	17477	19614	23763	27251	30923	35565	40389	45639	51513	58243
		45	18641	20400	23786	26930	31120	35626	40444	45819	51938	58932
		35	19194	20900	23828	27235	31122	35593	40645	46487	53295	61021
		25	20473	21766	23900	26907	30766	35523	41087	47660	55434	64201
	功率 (W)	70	9687	10712	11718	12932	13413	14008	13081	13435	13722	14156
		65	9166	10035	10888	12801	12329	14047	14145	13961	13772	13913
		55	8326	8801	9437	11318	11005	11023	10914	10853	10829	11085
		50	7874	8178	9426	9738	9699	9684	9661	9668	9700	9994
		45	7175	7473	8262	8458	8512	8571	8609	8667	8743	9064
		35	5551	6020	6339	6515	6690	6835	6950	7063	7169	7501
		25	4613	4868	4827	5078	5302	5471	5595	5695	5777	6062

过渡区域

EVI关闭区域

制热量基于11.1°C吸气过热度，冷凝器出口8.3°C过冷度

YW/YSW 系列

R407C

制热量

常规带喷气增焓热泵机型

型号		冷凝温度 (°C)	蒸发温度(°C)									
			-30	-25	-20	-15	-10	-5	0	5	10	15
YSW340TIG-VI00	制热量 (W)	65	17743	20375	23251	28045	31153	37119	42172	47550	53120	59529
		55	17756	20220	23392	29170	32596	37063	41948	47136	52822	59389
		50	18664	20844	25179	28709	32369	36999	41811	47053	52921	59685
		45	19718	21519	25022	28190	32381	36888	41703	47079	53198	60228
		35	20018	21793	24766	28193	32101	36587	41648	47497	54308	62071
		25	21150	22480	24604	27644	31531	36306	41879	48456	56228	65023
	功率 (W)	65	10567	11570	12553	14758	14214	16195	16282	16096	15878	16040
		55	9599	10147	10881	13048	12688	12709	12583	12513	12485	12780
		50	9078	9429	10868	11227	11182	11165	11138	11146	11184	11522
		45	8273	8616	9525	9752	9814	9882	9926	9993	10080	10451
		35	6400	6940	7308	7511	7713	7880	8013	8144	8266	8649
		25	5318	5613	5565	5854	6113	6307	6451	6567	6661	6990
YSW400TIG-VI00	制热量 (W)	65	20874	23970	27354	32994	36650	43669	49614	55942	62494	70034
		55	20890	23788	27519	34318	38348	43603	49351	55454	62144	69869
		50	21958	24522	29622	33775	38081	43529	49189	55357	62260	70217
		45	23197	25317	29437	33165	38095	43397	49063	55386	62586	70857
		35	23551	25639	29136	33169	37766	43044	48998	55879	63892	73025
		25	24882	26448	28946	32522	37095	42713	49269	57007	66151	76498
	功率 (W)	65	12432	13612	14768	17363	16723	19053	19156	18936	18680	18871
		55	11293	11938	12801	15351	14927	14952	14804	14722	14688	15036
		50	10680	11093	12786	13209	13155	13135	13104	13113	13157	13555
		45	9732	10136	11206	11473	11545	11626	11678	11756	11858	12295
		35	7530	8165	8598	8836	9074	9271	9427	9581	9724	10175
		25	6256	6603	6547	6887	7191	7420	7589	7725	7837	8223

过渡区域

制热量基于11.1°C吸气过热度，冷凝器出口8.3°C过冷度

YW/YSW 系列

R134a

制热量

高温热泵机型

型号	冷凝温度 (°C)	蒸发温度(°C)									
		-15	-10	-5	0	5	10	15	20	25	
YW38J2-102	制热量 (W)	85					4380	4973	5676	6457	7328
		80			3310	3835	4416	5063	5785	6594	7498
		75	2460	2895	3372	3902	4495	5160	5908	6750	7694
		70	2514	2946	3427	3968	4578	5268	6048	6929	7920
		65	2553	2987	3478	4036	4670	5391	6209	7135	8178
		60	2579	3023	3529	4110	4774	5532	6395	7372	8474
		55	2597	3055	3584	4193	4894	5695	6608	7643	8809
		50	2609	3089	3646	4290	5033	5884	6853	7952	9189
		45	2620	3127	3718	4404	5195	6102	7134	8302	9616
		40	2634	3173	3805	4539	5384	6352	7453	8697	
		35	2653	3232	3910	4697	5603	6639	7815		
		30	2681	3306	4036	4883	5857	6966			
	功率 (W)	85					2217	2224	2286	2370	2485
		80			1866	1919	1969	2025	2096	2191	2317
		75	1520	1605	1672	1728	1784	1847	1925	2028	2164
		70	1348	1433	1501	1560	1619	1686	1770	1880	2024
		65	1201	1284	1351	1411	1472	1542	1630	1744	1894
		60	1076	1156	1221	1280	1341	1412	1502	1620	1773
		55	973	1048	1109	1165	1223	1294	1384	1503	1660
		50	889	957	1013	1063	1119	1186	1275	1394	1551
		45	823	882	930	974	1024	1087	1173	1289	1445
40		772	821	859	895	937	995	1075	1188		
YW55J2-102	制热量 (W)	35	734	771	798	824	857	907	980		
		30	708	731	745	759	782	821			
		85					5864	6725	7681	8743	9926
		80			4469	5183	5973	6851	7833	8932	10161
		75	3318	3909	4558	5278	6083	6987	8004	9147	10431
		70	3396	3982	4635	5370	6200	7138	8198	9394	10741
		65	3451	4041	4708	5465	6327	7308	8420	9678	11095
		60	3490	4092	4780	5569	6472	7502	8675	10002	11499
		55	3516	4138	4856	5685	6637	7727	8968	10374	11958
		50	3534	4185	4942	5819	6829	7986	9304	10796	12477
		45	3551	4239	5043	5976	7052	8284	9687	11275	13060
		40	3570	4303	5162	6160	7310	8627	10124	11814	
	35	3596	4384	5306	6377	7610	9019	10618			
	30	3635	4485	5479	6632	7956	9466				
	功率 (W)	85					2919	2984	3067	3180	3334
		80			2504	2574	2642	2717	2813	2939	3109
		75	2040	2154	2243	2319	2393	2478	2583	2721	2903
		70	1809	1923	2013	2093	2172	2262	2375	2522	2715
		65	1611	1723	1813	1893	1975	2069	2187	2341	2541
		60	1444	1551	1639	1717	1799	1894	2015	2173	2379
		55	1306	1406	1488	1563	1641	1736	1857	2017	2227
50		1193	1285	1359	1427	1501	1592	1711	1870	2081	
45		1104	1184	1248	1307	1374	1459	1574	1730	1939	
40		1035	1101	1152	1201	1258	1334	1443	1594		

制热量基于11.1°C吸气过热度，冷凝器出口8.3°C过冷度



YW/YSW 系列

制热量

RI34a

高温热泵机型

型号	冷凝温度 (°C)	蒸发温度(°C)									
		-15	-10	-5	0	5	10	15	20	25	
YW80J2-100	制热量 (W)	85					8316	9546	10909	12424	14112
		80			6333	7351	8478	9731	11132	12699	14452
		75	4698	5540	6464	7491	8640	9930	11381	13011	14841
		70	4814	5649	6580	7628	8811	10150	11662	13368	15287
		65	4897	5738	6688	7769	8998	10397	11983	13777	15797
		60	4955	5813	6795	7920	9208	10679	12351	14244	16378
		55	4996	5882	6907	8089	9448	11002	12773	14778	17037
		50	5025	5953	7032	8283	9724	11375	13255	15384	17781
		45	5050	6031	7178	8509	10045	11804	13806	16071	18617
		40	5078	6125	7351	8775	10417	12297	14433	16845	
		35	5117	6241	7558	9087	10848	12860	15142		
		30	5173	6387	7807	9453	11344	13500			
	功率 (W)	85					4109	4201	4318	4477	4694
		80			3525	3624	3719	3826	3960	4138	4377
		75	2872	3032	3158	3265	3370	3488	3637	3831	4088
		70	2546	2707	2835	2946	3058	3185	3344	3551	3822
		65	2268	2425	2552	2665	2780	2912	3079	3295	3578
		60	2033	2184	2307	2418	2532	2666	2837	3059	3350
		55	1838	1980	2095	2200	2311	2444	2615	2840	3135
		50	1680	1808	1913	2009	2113	2241	2409	2633	2929
		45	1554	1666	1756	1840	1934	2054	2215	2435	2730
		40	1458	1550	1622	1690	1771	1879	2031	2243	
		35	1387	1456	1507	1556	1619	1712	1852		
		30	1337	1380	1407	1434	1476	1551			
YW38J1-100	制热量 (W)	85					4337	4929	5631	6411	7280
		80			3274	3798	4378	5023	5744	6551	7453
		75	2430	2863	3340	3868	4460	5124	5870	6710	7652
		70	2488	2918	3398	3937	4546	5235	6014	6892	7880
		65	2529	2962	3452	4008	4641	5361	6177	7101	8141
		60	2558	3000	3505	4085	4748	5504	6365	7340	8439
		55	2578	3035	3562	4170	4870	5670	6581	7613	8777
		50	2592	3070	3626	4269	5011	5861	6828	7924	9158
		45	2604	3110	3700	4385	5175	6081	7111	8277	9587
		40	2619	3157	3788	4521	5366	6333	7432	8674	
		35	2638	3217	3894	4681	5587	6622	7796		
		30	2667	3291	4022	4868	5841	6950			
	功率 (W)	85					2174	2180	2241	2324	2436
		80			1829	1881	1930	1986	2055	2148	2272
		75	1491	1574	1639	1695	1749	1810	1888	1988	2122
		70	1322	1405	1471	1529	1587	1653	1736	1843	1984
		65	1177	1259	1325	1383	1443	1512	1598	1710	1857
		60	1055	1134	1197	1255	1314	1384	1472	1588	1739
		55	954	1028	1087	1142	1199	1268	1357	1474	1627
		50	872	939	993	1043	1097	1163	1250	1367	1520
		45	807	865	912	955	1004	1066	1150	1264	1417
		40	757	805	842	877	919	975	1054	1164	
		35	720	756	782	808	840	889	961		
		30	694	716	730	744	766	805			

制热量基于11.1°C吸气过热度，冷凝器出口8.3°C过冷度

YW/YSW 系列

R134a

制热量

高温热泵机型

型号	冷凝温度 (°C)	蒸发温度(°C)									
		-15	-10	-5	0	5	10	15	20	25	
YW55JI-100	制热量 (W)	85					5806	6667	7620	8681	9861
		80			4420	5133	5921	6798	7778	8874	10100
		75	3278	3867	4514	5232	6036	6938	7953	9094	10374
		70	3360	3944	4596	5329	6157	7093	8151	9345	10687
		65	3420	4007	4672	5428	6289	7267	8377	9632	11045
		60	3461	4061	4748	5535	6436	7465	8635	9960	11453
		55	3490	4110	4827	5654	6605	7693	8931	10334	11914
		50	3511	4160	4916	5791	6799	7955	9270	10759	12436
		45	3529	4216	5018	5950	7025	8256	9656	11241	13022
		40	3549	4282	5140	6136	7286	8601	10096	11783	
		35	3577	4364	5285	6355	7588	8996	10592		
		30	3616	4466	5460	6612	7936	9445			
	功率 (W)	85					2862	2925	3007	3117	3268
		80			2455	2524	2590	2664	2758	2882	3048
		75	2000	2111	2199	2273	2346	2429	2532	2668	2846
		70	1773	1885	1974	2052	2129	2218	2329	2473	2662
		65	1579	1689	1777	1856	1936	2028	2144	2295	2491
		60	1416	1521	1607	1684	1763	1857	1975	2130	2333
		55	1280	1379	1459	1532	1609	1702	1821	1977	2183
		50	1170	1259	1332	1399	1471	1560	1677	1834	2040
		45	1082	1160	1223	1281	1347	1430	1543	1696	1901
40		1015	1079	1130	1177	1233	1308	1414	1562		
35		966	1014	1050	1084	1128	1192	1289			
30		931	961	980	998	1028	1080				
YW80JI-100	制热量 (W)	85					8236	9464	10824	12336	14019
		80			6264	7280	8405	9656	11054	12618	14366
		75	4642	5480	6402	7427	8574	9862	11310	12936	14761
		70	4764	5596	6525	7570	8752	10087	11597	13299	15213
		65	4853	5690	6638	7716	8944	10340	11923	13712	15727
		60	4916	5770	6749	7872	9158	10626	12295	14184	16312
		55	4959	5843	6866	8046	9402	10954	12721	14722	16975
		50	4992	5917	6995	8244	9683	11331	13208	15332	17723
		45	5019	5998	7144	8473	10007	11764	13763	16023	18563
		40	5050	6095	7319	8742	10383	12260	14393	16801	
		35	5090	6213	7529	9057	10816	12826	15105		
		30	5147	6360	7779	9425	11315	13470			
	功率 (W)	85					4029	4118	4233	4389	4602
		80			3456	3553	3646	3751	3882	4057	4291
		75	2816	2973	3096	3201	3304	3420	3565	3756	4007
		70	2496	2654	2779	2889	2998	3123	3279	3482	3748
		65	2223	2378	2502	2613	2725	2855	3018	3231	3508
		60	1993	2141	2262	2370	2482	2614	2781	2999	3284
		55	1802	1941	2054	2157	2266	2396	2563	2784	3073
		50	1647	1773	1875	1969	2071	2197	2362	2581	2872
		45	1524	1634	1722	1804	1896	2013	2172	2388	2676
40		1429	1520	1591	1657	1736	1842	1991	2200		
35		1360	1427	1478	1526	1587	1679	1815			
30		1311	1353	1379	1405	1447	1521				

制热量基于11.1°C吸气过热度，冷凝器出口8.3°C过冷度



YW/YSW 系列

制热量

RI34a

高温热泵机型

型号	冷凝温度 (°C)	蒸发温度(°C)									
		-15	-10	-5	0	5	10	15	20	25	
YW100JI-100	制热量 (W)	85					10069	11577	13247	15103	17168
		80			7654	8901	10282	11818	13534	15453	17598
		75	5669	6697	7829	9087	10494	12075	13852	15848	18087
		70	5823	6843	7983	9266	10716	12355	14208	16296	18645
		65	5935	6962	8125	9449	10955	12669	14611	16807	19280
		60	6015	7063	8265	9643	11222	13024	15072	17390	20001
		55	6071	7156	8411	9859	11524	13429	15598	18053	20818
		50	6113	7248	8571	10104	11871	13895	16199	18806	21740
		45	6148	7350	8756	10388	12272	14429	16883	19657	22774
		40	6186	7469	8973	10720	12735	15040	17659	20615	
		35	6237	7615	9232	11109	13269	15738	18536		
		30	6308	7797	9541	11562	13884	16530			
	功率 (W)	85					4901	5010	5150	5339	5598
		80			4204	4322	4435	4563	4723	4936	5220
		75	3425	3616	3766	3894	4019	4160	4337	4569	4875
		70	3037	3228	3381	3514	3647	3799	3988	4235	4559
		65	2705	2893	3044	3179	3315	3473	3672	3930	4267
		60	2425	2605	2752	2884	3020	3180	3383	3649	3995
		55	2192	2361	2499	2624	2756	2915	3118	3387	3739
		50	2003	2157	2281	2396	2520	2672	2873	3140	3494
		45	1854	1987	2095	2195	2306	2449	2642	2905	3256
		40	1739	1849	1935	2016	2112	2241	2422	2676	
		35	1654	1737	1797	1856	1931	2042	2208		
		30	1595	1646	1678	1710	1761	1850			
YW120JI-100	制热量 (W)	85					11885	13672	15651	17851	20297
		80			9028	10507	12143	13964	15997	18270	20811
		75	6683	7901	9241	10731	12399	14272	16378	18743	21395
		70	6870	8078	9428	10949	12667	14609	16804	19278	22060
		65	7008	8223	9601	11169	12955	14985	17287	19888	22817
		60	7106	8347	9770	11404	13274	15409	17836	20583	23676
		55	7175	8459	9946	11662	13636	15894	18463	21372	24648
		50	7226	8572	10139	11956	14050	16449	19179	22268	25743
		45	7270	8694	10360	12295	14528	17084	19993	23280	26973
		40	7317	8837	10619	12691	15079	17812	20916	24418	
		35	7378	9012	10928	13153	15715	18641	21959		
		30	7463	9229	11296	13693	16447	19584			
	功率 (W)	85					5756	5883	6047	6270	6574
		80			4937	5076	5209	5358	5546	5796	6130
		75	4022	4247	4422	4573	4719	4885	5093	5366	5725
		70	3566	3791	3970	4127	4283	4461	4684	4974	5354
		65	3176	3397	3575	3733	3893	4079	4312	4615	5011
		60	2847	3059	3231	3386	3546	3735	3973	4285	4692
		55	2574	2773	2934	3081	3237	3423	3662	3977	4391
		50	2353	2533	2679	2813	2959	3138	3374	3688	4103
		45	2177	2334	2460	2577	2708	2876	3103	3411	3823
		40	2042	2171	2272	2368	2480	2631	2844	3142	
		35	1942	2039	2111	2179	2268	2398	2593		
		30	1873	1933	1970	2008	2067	2172			

制热量基于11.1°C吸气过热度，冷凝器出口8.3°C过冷度

YW/YSW 系列

制热量

R134a

高温热泵机型

型号	冷凝温度 (°C)	蒸发温度(°C)									
		-15	-10	-5	0	5	10	15	20	25	
YW132JI-100	制热量 (W)	85					12717	14629	16747	19100	21718
		80			9660	11242	12992	14941	17117	19549	22267
		75	7151	8454	9888	11483	13267	15271	17524	20055	22892
		70	7351	8643	10088	11715	13553	15632	17980	20628	23604
		65	7498	8799	10273	11951	13861	16034	18497	21280	24414
		60	7603	8931	10454	12202	14203	16488	19085	22024	25333
		55	7677	9052	10642	12479	14590	17006	19756	22868	26373
		50	7732	9172	10849	12793	15034	17600	20521	23826	27545
		45	7779	9303	11085	13156	15545	18280	21392	24909	28861
		40	7829	9456	11363	13579	16135	19059	22380	26128	
		35	7894	9643	11693	14074	16816	19946	23496		
		30	7985	9875	12087	14652	17598	20955			
	功率 (W)	85					6158	6295	6471	6709	7034
		80			5282	5431	5573	5733	5934	6202	6559
		75	4304	4544	4732	4893	5050	5227	5450	5741	6126
		70	3816	4056	4248	4415	4582	4773	5011	5322	5728
		65	3398	3635	3825	3994	4166	4364	4614	4938	5362
		60	3046	3273	3457	3623	3795	3996	4251	4584	5020
		55	2755	2967	3140	3297	3463	3662	3918	4256	4698
		50	2517	2710	2866	3010	3166	3358	3610	3946	4390
		45	2329	2497	2632	2758	2898	3077	3320	3650	4091
40		2185	2323	2431	2533	2653	2815	3044	3362		
35		2078	2182	2259	2332	2427	2566	2775			
30		2004	2068	2108	2148	2212	2324				
YW180JI-100	制热量 (W)	85					17585	20228	23157	26410	30030
		80			14071	16278	17965	20660	23668	27031	30790
		75	9888	11689	13672	15877	18345	21116	24231	27730	31654
		70	10165	11952	13949	16199	18741	21615	24862	28523	32638
		65	10368	12166	14205	16525	19167	22170	25576	29425	33758
		60	10513	12349	14455	16872	19640	22799	26389	30453	35029
		55	10616	12516	14715	17255	20175	23515	27317	31621	36467
		50	10692	12682	15001	17689	20788	24336	28375	32946	38088
		45	10756	12863	15328	18191	21494	25277	29580	34443	39907
		40	10826	13075	15712	18777	22310	26353	30945	36128	
		35	10915	13333	16168	19461	23252	27581	32489		
		30	11041	13654	16713	20260	24333	28975			
	功率 (W)	85					8516	8705	8947	9277	9726
		80			8017	8243	7706	7927	8206	8575	9069
		75	5951	6283	6543	6765	6982	7228	7536	7939	8470
		70	5276	5609	5874	6105	6336	6600	6930	7359	7921
		65	4699	5026	5289	5523	5760	6035	6380	6828	7414
		60	4212	4526	4781	5010	5247	5525	5878	6339	6941
		55	3809	4102	4341	4559	4789	5064	5418	5884	6496
		50	3481	3747	3963	4163	4378	4643	4991	5456	6070
		45	3221	3453	3639	3813	4007	4255	4591	5047	5657
40		3021	3212	3362	3503	3669	3893	4208	4649		
35		2874	3017	3123	3225	3355	3548	3837			
30		2772	2860	2915	2971	3059	3214				

制热量基于11.1°C吸气过热度，冷凝器出口8.3°C过冷度



YW/YSW 系列

制热量

RI34a

高温热泵机型

型号	冷凝温度 (°C)	蒸发温度(°C)									
		-15	-10	-5	0	5	10	15	20	25	
YW200JI-100	制热量 (W)	85					20226	23267	26635	30377	34540
		80			16387	18931	20664	23763	27223	31091	35414
		75	11373	13445	15726	18262	21101	24288	27871	31895	36408
		70	11692	13747	16045	18632	21555	24861	28596	32807	37540
		65	11926	13994	16339	19007	22046	25500	29418	33845	38828
		60	12092	14204	16627	19406	22589	26223	30353	35027	40290
		55	12210	14396	16926	19846	23205	27047	31420	36370	41944
		50	12298	14587	17254	20346	23910	27991	32637	37894	43809
		45	12372	14795	17630	20924	24723	29073	34022	39616	45901
		40	12452	15039	18072	21597	25661	30311	35593	41554	
		35	12555	15336	18597	22384	26744	31723	37369		
		30	12699	15705	19224	23303	27988	33327			
	功率 (W)	85					9795	10012	10291	10670	11187
		80			9424	9689	8864	9118	9438	9863	10432
		75	6845	7227	7526	7781	8031	8314	8668	9131	9742
		70	6069	6451	6756	7022	7288	7591	7970	8464	9111
		65	5405	5780	6083	6352	6625	6941	7338	7854	8527
		60	4845	5206	5499	5762	6035	6355	6761	7291	7984
		55	4381	4719	4993	5244	5508	5825	6232	6768	7472
		50	4004	4310	4559	4788	5036	5341	5741	6275	6982
		45	3704	3972	4186	4386	4609	4894	5280	5805	6506
		40	3474	3695	3867	4029	4220	4478	4841	5347	
		35	3305	3470	3592	3709	3859	4081	4413		
		30	3188	3290	3353	3417	3518	3697			
YW240JI-100	制热量 (W)	85					22867	26305	30113	34344	39051
		80			18527	21403	23362	26866	30778	35151	40039
		75	12858	15200	17779	20647	23856	27460	31510	36060	41163
		70	13219	15542	18140	21065	24370	28108	32331	37091	42442
		65	13483	15821	18472	21489	24924	28830	33259	38265	43899
		60	13671	16059	18798	21940	25539	29647	34317	39601	45551
		55	13805	16276	19136	22438	26235	30579	35523	41120	47422
		50	13903	16491	19507	23003	27032	31647	36899	42843	49529
		45	13988	16727	19932	23656	27951	32870	38465	44789	51895
		40	14078	17003	20431	24417	29012	34270	40241	46980	
		35	14194	17339	21025	25307	30236	35866	42248		
		30	14358	17755	21734	26345	31643	37679			
	功率 (W)	85					11074	11319	11635	12063	12648
		80			10655	10955	10021	10309	10671	11151	11794
		75	7739	8170	8509	8797	9080	9399	9800	10323	11015
		70	6861	7294	7639	7939	8240	8582	9011	9569	10300
		65	6111	6535	6878	7182	7491	7848	8296	8879	9641
		60	5478	5886	6217	6515	6823	7185	7644	8243	9026
		55	4953	5335	5645	5928	6227	6585	7046	7652	8447
		50	4526	4873	5154	5413	5693	6038	6491	7095	7894
		45	4188	4490	4733	4958	5211	5534	5970	6563	7356
		40	3928	4177	4372	4555	4771	5062	5473	6045	
		35	3737	3923	4061	4193	4363	4614	4990		
		30	3604	3719	3791	3863	3978	4179			

制热量基于11.1°C吸气过热度，冷凝器出口8.3°C过冷度

YW/YSW 系列

制热量

R134a

高温热泵机型

型号	冷凝温度 (°C)	蒸发温度(°C)									
		-15	-10	-5	0	5	10	15	20	25	
YSW265JIG-100	制热量 (W)	80			22451	25781	27919	31966	36491	41558	47232
		75	15621	18354	21348	24667	28377	32543	37230	42504	48430
		70	15933	18645	21662	25048	28870	33192	38080	43599	49815
		65	16150	18878	21956	25448	29419	33936	39062	44865	51408
		60	16294	19076	22253	25888	30047	34796	40199	46323	53232
		55	16386	19261	22575	26391	30776	35795	41513	47996	55308
		50	16451	19456	22944	26980	31628	36956	43026	49906	57660
		45	16508	19682	23383	27676	32626	38300	44761	52076	60310
		40	16582	19962	23913	28502	33792	39849	46740	54528	
		35	16693	20318	24558	29480	35147	41627	48984		
	30	16866	20772	25339	30632	36715	43655				
	功率 (W)	80			13430	13808	12632	12994	13450	14056	14866
		75	9755	10299	10725	11089	11445	11848	12352	13013	13884
		70	8648	9193	9628	10008	10386	10818	11358	12062	12983
		65	7702	8238	8669	9053	9442	9892	10457	11192	12152
		60	6905	7419	7836	8212	8601	9057	9635	10391	11378
		55	6243	6724	7116	7473	7849	8301	8881	9645	10648
		50	5706	6142	6497	6823	7176	7611	8182	8943	9950
		45	5279	5660	5966	6250	6568	6975	7525	8272	9272
		40	4951	5265	5511	5742	6014	6381	6898	7620	
		35	4710	4945	5119	5286	5500	5816	6289		
		30	4543	4688	4779	4869	5014	5268			
YSW290JIG-100		制热量 (W)	80			25382	29148	31564	36141	41256	46985
	75		17661	20751	24136	27888	32083	36793	42092	48055	54755
	70		18014	21080	24490	28319	32640	37527	43053	49293	56320
	65		18259	21344	24823	28771	33261	38367	44163	50723	58121
	60		18421	21567	25158	29268	33971	39340	45449	52372	60183
	55		18526	21777	25522	29837	34795	40469	46934	54263	62531
	50		18599	21997	25940	30503	35759	41781	48645	56423	65190
	45		18664	22252	26436	31290	36887	43301	50606	58876	68185
	40		18747	22569	27036	32223	38205	45053	52843	61648	
	35		18873	22971	27765	33329	39737	47063	55381		
	30	19068	23485	28648	34632	41510	49356				
	功率 (W)	80			15184	15611	14281	14691	15207	15892	16807
		75	11029	11644	12126	12537	12940	13395	13965	14712	15697
		70	9778	10394	10886	11314	11742	12231	12842	13637	14679
		65	8708	9313	9802	10235	10675	11183	11822	12654	13739
		60	7806	8387	8859	9284	9724	10239	10893	11748	12863
		55	7059	7603	8045	8449	8874	9384	10041	10905	12038
		50	6451	6944	7345	7714	8113	8605	9250	10111	11250
		45	5968	6399	6745	7066	7426	7886	8507	9352	10483
		40	5598	5953	6230	6492	6799	7214	7799	8615	
		35	5325	5591	5787	5976	6218	6576	7111		
		30	5136	5300	5403	5505	5669	5956			

制热量基于11.1°C吸气过热度，冷凝器出口8.3°C过冷度



YW/YSW 系列

RI34a

制热量

高温带喷气增焓热泵机型

型号	冷凝温度 (°C)	蒸发温度(°C)										
		-20	-15	-10	-5	0	5	10	15	20	25	
YW38J2-VI02	制热量 (W)	80	2624	2789	3341	3871	4468	5192	5911	6718	6594	7498
		70	2731	2969	3421	3973	4562	5345	6118	6995	7979	9079
		60	2812	3092	3489	4042	4704	5421	6193	7080	8068	9163
		50	2777	3052	3534	4147	4808	5541	6369	7321	8379	9548
		40	2691	3020	3597	4236	4957	5753	6737	7774	8918	
		30	2604	3028	3657	4377	5182	6129	7179			
	功率 (W)	80	1913	1933	2114	2120	2149	2234	2258	2296	2191	2317
		70	1426	1523	1605	1681	1731	1798	1845	1910	1998	2119
		60	1117	1259	1278	1348	1408	1457	1516	1595	1700	1839
		50	906	987	1047	1097	1145	1196	1255	1336	1446	1593
		40	780	824	875	917	954	994	1042	1113	1215	
		30	717	737	770	792	808	826	850			
YW55J2-VI02	制热量 (W)	80	3448	3770	4513	5228	6040	7023	8002	9099	8932	10161
		70	3593	4012	4625	5375	6175	7240	8292	9483	10821	12316
		60	3710	4185	4724	5476	6375	7350	8400	9605	10948	12436
		50	3669	4134	4790	5623	6523	7519	8644	9938	11376	12965
		40	3556	4094	4879	5748	6728	7811	9149	10560	12115	
		30	3441	4107	4962	5942	7038	8326	9755			
	功率 (W)	80	2504	2536	2777	2844	2883	2997	3029	3081	2939	3109
		70	1909	2044	2153	2255	2323	2413	2476	2562	2681	2843
		60	1495	1689	1714	1809	1889	1955	2035	2140	2280	2468
		50	1212	1325	1405	1472	1536	1604	1684	1793	1941	2138
		40	1043	1106	1174	1230	1280	1334	1398	1494	1630	
		30	958	989	1033	1062	1085	1108	1140			
YW80J2-VI00	制热量 (W)	80	4771	5346	6397	7410	8569	9971	11368	12935	12699	14452
		70	4979	5689	6562	7632	8774	10293	11794	13495	15403	17535
		60	5157	5943	6714	7785	9068	10459	11958	13678	15592	17714
		50	5106	5879	6814	8003	9286	10708	12314	14161	16212	18477
		40	4950	5826	6946	8185	9585	11130	13041	15054	17274	
		30	4788	5846	7067	8466	10031	11872	13913			
	功率 (W)	80	3450	3503	3839	4004	4059	4220	4264	4338	4138	4377
		70	2683	2877	3031	3175	3271	3397	3486	3607	3774	4002
		60	2100	2378	2414	2547	2660	2752	2864	3012	3211	3474
		50	1702	1865	1978	2073	2162	2258	2371	2524	2732	3010
		40	1463	1557	1653	1731	1803	1878	1968	2103	2295	
		30	1345	1393	1455	1495	1527	1560	1605			

制热量基于11.1°C吸气过热度，冷凝器出口8.3°C过冷度

YW/YSW 系列

R134a

制热量

高温带喷气增焓热泵机型

型号	冷凝温度 (°C)	蒸发温度(°C)									
		-20	-15	-10	-5	0	5	10	15	20	25
YW38JI-V100	制热量 (W)	80	2587	2751	3300	3830	4426	5148	5867	6673	7453
		70	2703	2939	3389	3940	4528	5310	6082	6957	7939
		60	2790	3068	3464	4016	4676	5392	6164	7048	8034
		50	2760	3032	3514	4126	4786	5518	6344	7295	8350
		40	2676	3004	3580	4218	4938	5733	6716	7752	8895
		30	2590	3013	3642	4361	5166	6113	7163		
	功率 (W)	80	1876	1895	2073	2078	2107	2190	2213	2251	2148
		70	1398	1493	1573	1648	1697	1763	1809	1872	1959
		60	1095	1234	1253	1322	1380	1429	1487	1563	1666
		50	888	968	1027	1076	1122	1172	1231	1310	1418
		40	765	808	858	899	936	975	1022	1091	1191
		30	703	723	755	776	793	809	833		
YW55JI-V100	制热量 (W)	80	3399	3720	4459	5172	5983	6964	7942	9039	8874
		70	3555	3972	4582	5331	6130	7193	8243	9433	10768
		60	3681	4152	4691	5440	6338	7311	8360	9563	10903
		50	3646	4108	4763	5595	6492	7487	8611	9903	11338
		40	3536	4073	4856	5723	6703	7784	9121	10530	12083
		30	3422	4087	4942	5921	7016	8305	9733		
	功率 (W)	80	2455	2487	2723	2788	2826	2938	2970	3021	2882
		70	1872	2004	2111	2211	2277	2365	2427	2512	2628
		60	1466	1656	1681	1774	1852	1917	1995	2098	2236
		50	1188	1299	1378	1443	1506	1573	1651	1758	1903
		40	1022	1084	1151	1206	1255	1308	1371	1464	1598
		30	939	970	1013	1041	1063	1086	1118		
YW80JI-V100	制热量 (W)	80	4703	5277	6322	7331	8489	9888	11285	12850	12618
		70	4926	5633	6503	7570	8710	10226	11726	13424	15329
		60	5115	5897	6666	7735	9016	10405	11902	13618	15529
		50	5073	5842	6776	7962	9244	10664	12267	14111	16158
		40	4921	5796	6913	8151	9549	11094	13002	15013	17229
		30	4762	5819	7039	8437	10002	11841	13881		
	功率 (W)	80	3382	3434	3764	3926	3979	4137	4181	4253	4057
		70	2631	2821	2972	3113	3206	3330	3417	3536	3700
		60	2059	2331	2366	2497	2607	2698	2808	2953	3148
		50	1669	1829	1939	2032	2120	2214	2325	2475	2679
		40	1435	1526	1621	1697	1767	1842	1930	2062	2250
		30	1318	1366	1426	1466	1497	1529	1573		

制热量基于11.1°C吸气过热度，冷凝器出口8.3°C过冷度



YW/YSW 系列

制热量

RI34a

高温带喷气增焓热泵机型

型号	冷凝温度 (°C)	蒸发温度(°C)									
		-20	-15	-10	-5	0	5	10	15	20	25
YW100JI-V100	制热量 (W)	80	5684	6450	7726	8960	10381	12098	13814	15736	17598
		70	5960	6886	7953	9263	10662	12523	14364	16450	21399
		60	6200	7216	8162	9473	11045	12751	14589	16696	21638
		50	6153	7156	8301	9758	11331	13074	15043	17307	22592
		40	5971	7102	8474	9994	11711	13607	15951	18420	21140
		30	5777	7133	8631	10348	12270	14529	17035		
	功率 (W)	80	4075	4142	4542	4775	4841	5033	5086	5173	5220
		70	3198	3432	3616	3787	3901	4051	4157	4302	4773
		60	2502	2836	2879	3038	3172	3283	3416	3593	4143
		50	2027	2225	2359	2472	2579	2694	2828	3011	3259
		40	1743	1856	1972	2065	2150	2240	2348	2508	2737
		30	1602	1661	1735	1784	1821	1860	1914		
YW120JI-V100	制热量 (W)	80	6650	7608	9114	10570	12256	14290	16324	18603	20811
		70	6981	8127	9390	10942	12600	14806	16988	19460	25325
		60	7275	8526	9646	11199	13063	15084	17263	19760	25615
		50	7226	8461	9818	11544	13409	15475	17809	20491	26753
		40	7014	8402	10028	11829	13864	16112	18891	21818	25041
		30	6786	8440	10216	12252	14531	17211	20182		
	功率 (W)	80	4754	4836	5303	5608	5685	5910	5972	6075	6130
		70	3753	4030	4246	4447	4581	4757	4882	5052	5605
		60	2936	3330	3380	3567	3725	3855	4012	4219	4866
		50	2379	2612	2771	2903	3029	3163	3321	3535	3827
		40	2045	2180	2315	2425	2525	2631	2757	2945	3214
		30	1879	1951	2037	2094	2139	2184	2248		
YW132JI-V100	制热量 (W)	80	7115	8141	9752	11310	13114	15290	17467	19905	22267
		70	7470	8696	10048	11708	13482	15842	18177	20822	27097
		60	7784	9122	10321	11983	13978	16140	18471	21143	27408
		50	7732	9053	10505	12352	14347	16558	19055	21925	28626
		40	7505	8990	10729	12657	14835	17240	20213	23345	26794
		30	7261	9031	10931	13109	15548	18415	21595		
	功率 (W)	80	5087	5174	5675	6000	6083	6323	6390	6501	6559
		70	4016	4312	4543	4758	4901	5090	5224	5405	5997
		60	3142	3563	3617	3817	3986	4125	4292	4514	5206
		50	2546	2795	2965	3106	3241	3384	3554	3783	4095
		40	2188	2333	2478	2594	2702	2815	2950	3151	3439
		30	2011	2087	2180	2241	2288	2337	2405		

制热量基于11.1°C吸气过热度，冷凝器出口8.3°C过冷度

YW/YSW 系列

RI34a

制热量

高温带喷气增焓热泵机型

型号	冷凝温度 (°C)	蒸发温度(°C)										
		-20	-15	-10	-5	0	5	10	15	20	25	
YW180JI-V100	制热量 (W)	80	9721	11268	13491	16450	18955	21142	24152	27523	27031	30790
		70	10201	12024	13893	16189	18642	21906	25134	28791	32891	37468
		60	10637	12614	14272	16570	19327	22318	25541	29235	33347	37899
		50	10567	12518	14525	17080	19839	22896	26349	30317	34722	39582
		40	10256	12430	14836	17502	20513	23839	27950	32280	37049	
		30	9920	12487	15115	18127	21499	25464	29860			
	功率 (W)	80	6947	7076	7765	9107	9232	8744	8836	8989	8575	9069
		70	5548	5962	6282	6579	6777	7038	7223	7474	7821	8293
		60	4339	4927	5001	5278	5511	5703	5935	6242	6653	7199
		50	3515	3865	4099	4295	4481	4680	4914	5231	5662	6237
		40	3020	3225	3426	3587	3736	3892	4079	4357	4755	
		30	2775	2886	3014	3099	3164	3232	3326			
YW200JI-V100	制热量 (W)	80	11144	12965	15519	19150	22035	24318	27780	31657	31091	35414
		70	11693	13830	15980	18620	21442	25196	28910	33116	37831	43096
		60	12194	14509	16415	19058	22230	25670	29377	33626	38355	43591
		50	12115	14398	16707	19645	22819	26335	30306	34871	39937	45528
		40	11758	14297	17064	20130	23594	27419	32148	37128	42613	
		30	11373	14363	17385	20849	24728	29288	34345			
	功率 (W)	80	7964	8115	8906	10705	10852	10057	10164	10339	9863	10432
		70	6380	6857	7225	7567	7795	8095	8308	8597	8995	9538
		60	4989	5667	5752	6071	6339	6560	6827	7179	7652	8280
		50	4041	4446	4715	4940	5154	5383	5652	6017	6512	7173
		40	3473	3710	3940	4126	4297	4477	4692	5012	5470	
		30	3190	3320	3467	3564	3639	3717	3825			
YW240JI-V100	制热量 (W)	80	12567	14661	17547	21651	24912	27493	31407	35791	35151	40039
		70	13185	15636	18067	21052	24241	28486	32685	37440	42771	48724
		60	13752	16403	18559	21547	25133	29022	33213	38017	43364	49283
		50	13663	16278	18889	22211	25798	29774	34264	39424	45153	51473
		40	13260	16164	19293	22759	26675	31000	36346	41976	48178	
		30	12825	16238	19655	23572	27957	33113	38829			
	功率 (W)	80	8980	9153	10046	12103	12269	11370	11491	11689	11151	11794
		70	7211	7753	8169	8555	8813	9153	9393	9720	10170	10784
		60	5639	6407	6504	6864	7167	7417	7718	8117	8651	9361
		50	4567	5026	5331	5586	5827	6086	6390	6802	7362	8110
		40	3925	4194	4455	4665	4858	5062	5304	5666	6184	
		30	3606	3753	3920	4030	4114	4203	4325			

制热量基于11.1°C吸气过热度，冷凝器出口8.3°C过冷度



YW/YSW 系列

RI34a

制热量

高温带喷气增焓热泵机型

高温带喷气增焓热泵机型

型号	冷凝温度 (°C)	蒸发温度(°C)										
		-20	-15	-10	-5	0	5	10	15	20	25	
YSW265JIG-VI00	制热量 (W)	80	14245	18527	22385	26361	29833	32339	36725	42556	48190	54509
		70	16220	19375	22208	26365	29007	33155	38366	43926	49691	56229
		60	16849	19989	22923	26363	29891	34413	39523	44954	50907	57714
		50	16834	20188	23204	26950	30986	36100	41510	47426	54051	61611
		40	16485	20234	23616	27616	32809	38260	44185	50806	58322	
		30	15994	20295	24423	29343	34615	40454	47080			
	功率 (W)	80	14017	14321	14618	15176	15465	14147	14423	14941	15384	16035
		70	9156	9686	10205	11564	11108	11528	12048	12467	13066	13884
		60	7094	7595	8235	8919	9033	9444	9838	10371	11068	11995
		50	5796	6219	6695	7214	7464	7777	8193	8746	9464	10428
		40	5008	5347	5686	5984	6184	6451	6823	7336	8022	
		30	4607	4769	4912	5016	5141	5322	5603			
YSW290JIG-VI00	制热量 (W)	80	16105	20946	25308	29804	33729	36562	41521	48113	54483	61627
		70	18338	21905	25108	29808	32794	37484	43376	49662	56179	63572
		60	19049	22599	25917	29805	33794	38907	44684	50825	57555	65250
		50	19032	22824	26234	30470	35032	40814	46930	53620	61109	69656
		40	18637	22877	26700	31223	37093	43257	49955	57440	65938	
		30	18083	22946	27612	33175	39135	45737	53228			
	功率 (W)	80	15848	16192	16527	17158	17485	15995	16306	16892	17393	18129
		70	10352	10951	11537	13074	12559	13034	13622	14094	14773	15698
		60	8020	8587	9310	10083	10213	10677	11123	11726	12513	13562
		50	6552	7031	7569	8156	8438	8792	9263	9888	10700	11789
		40	5662	6046	6429	6765	6992	7294	7713	8294	9070	
		30	5209	5391	5553	5671	5812	6017	6335			

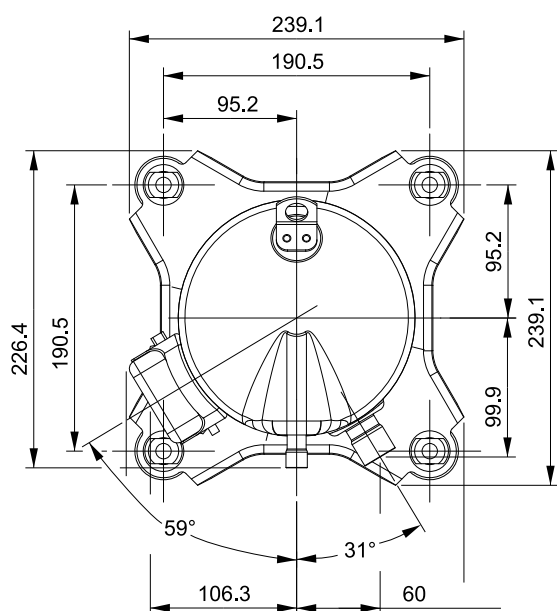
制热量基于11.1°C吸气过热度，冷凝器出口8.3°C过冷度

YW/YSW 系列

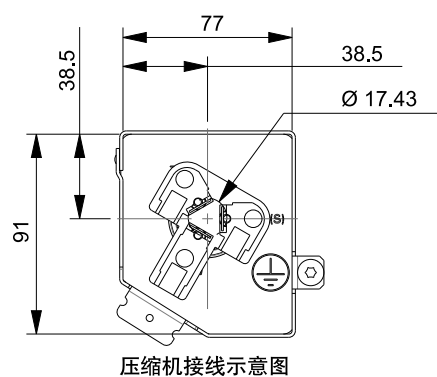
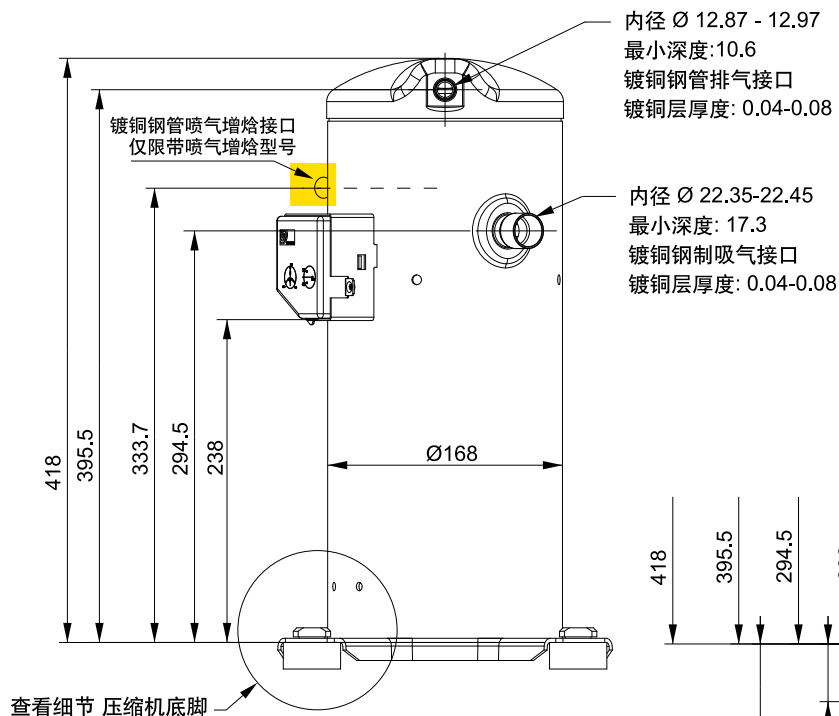
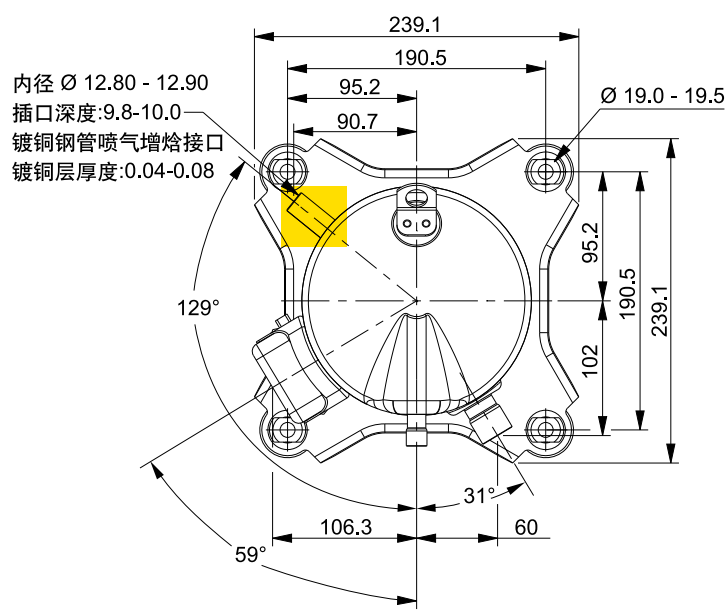
外形尺寸

2-5匹

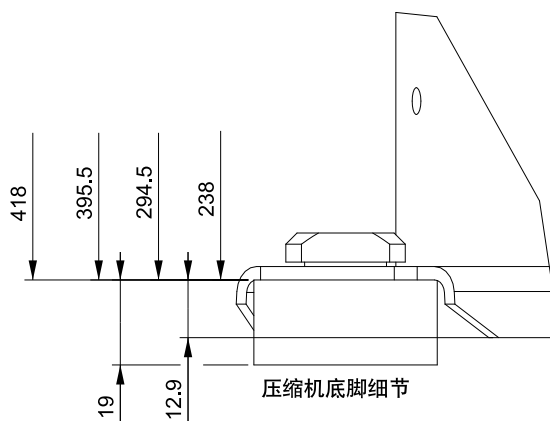
不带喷气增焓



带喷气增焓



压缩机接线示意图



压缩机底脚细节

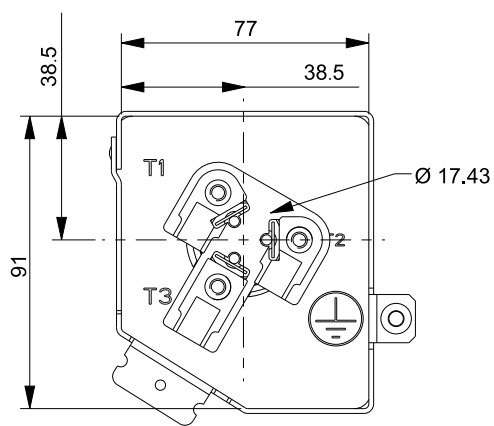
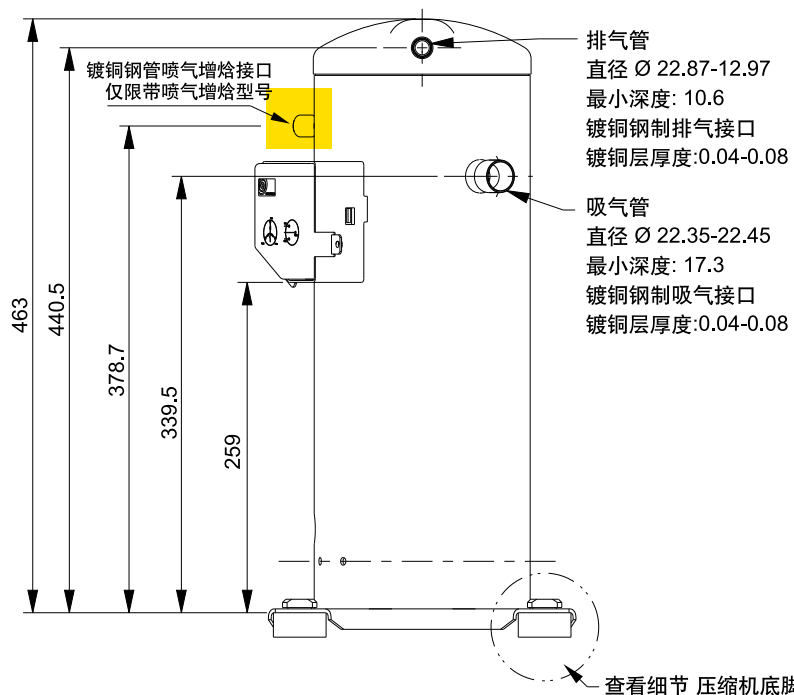
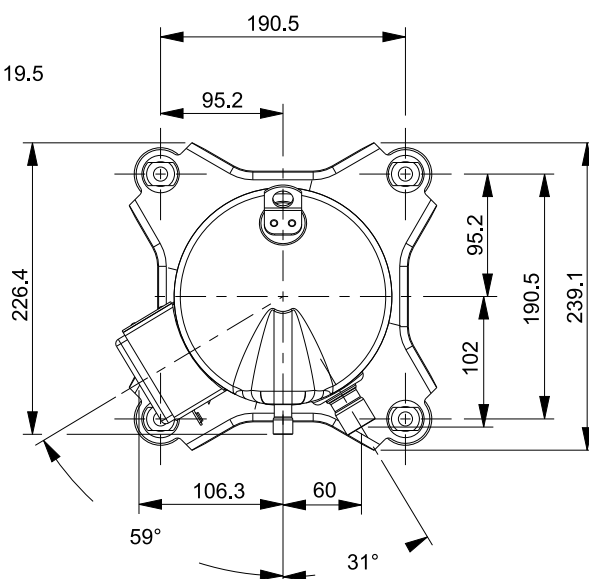
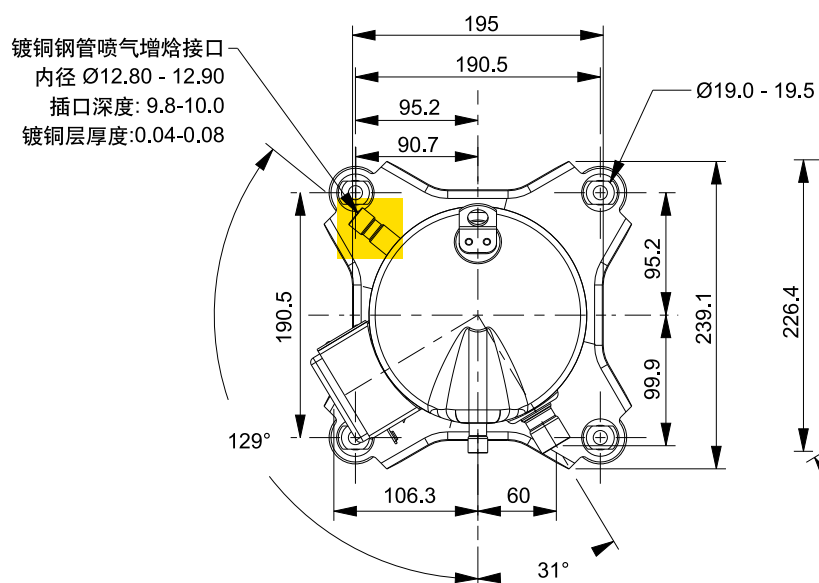
YW/YSW 系列

外形尺寸

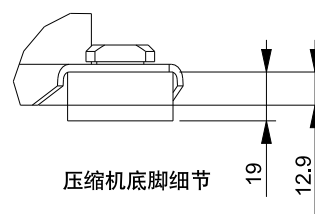
5-6.5 匹

不带喷气增焓

带喷气增焓



压缩机接线示意图



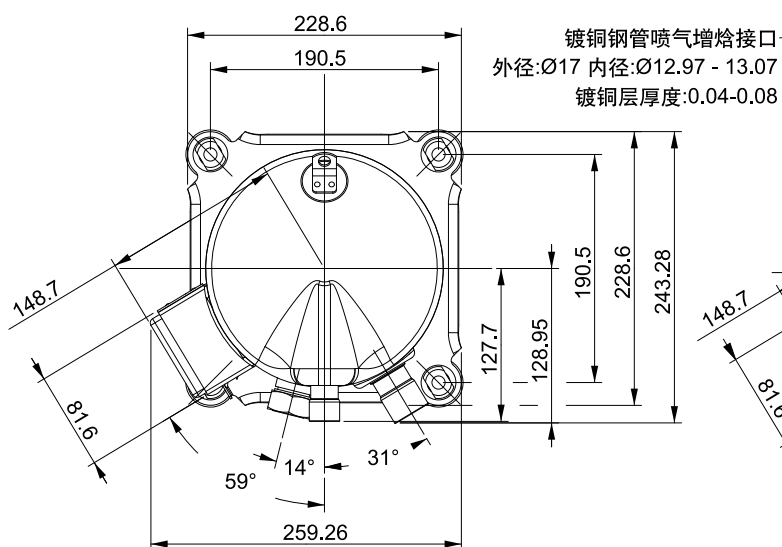
压缩机底脚细节

YW/YSW 系列

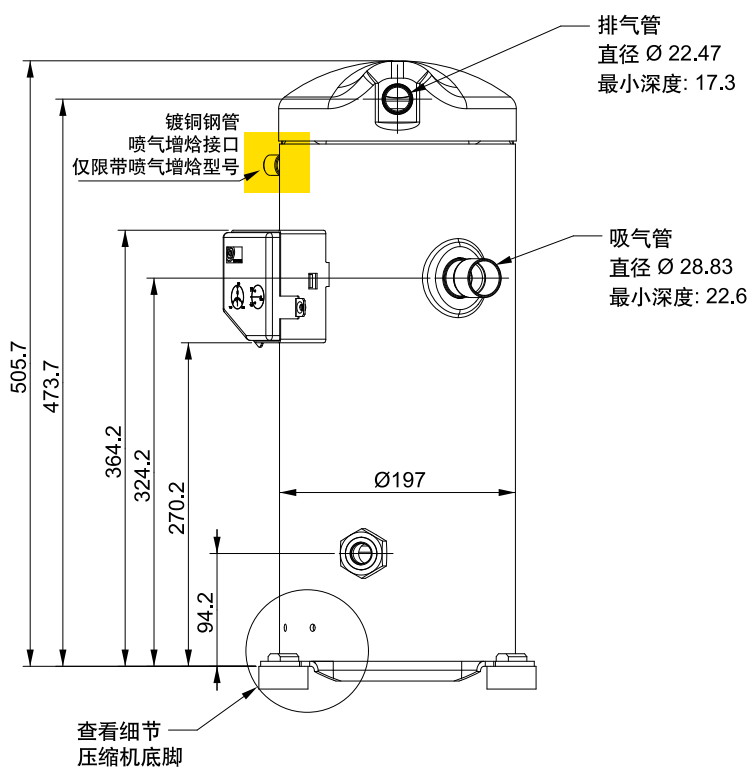
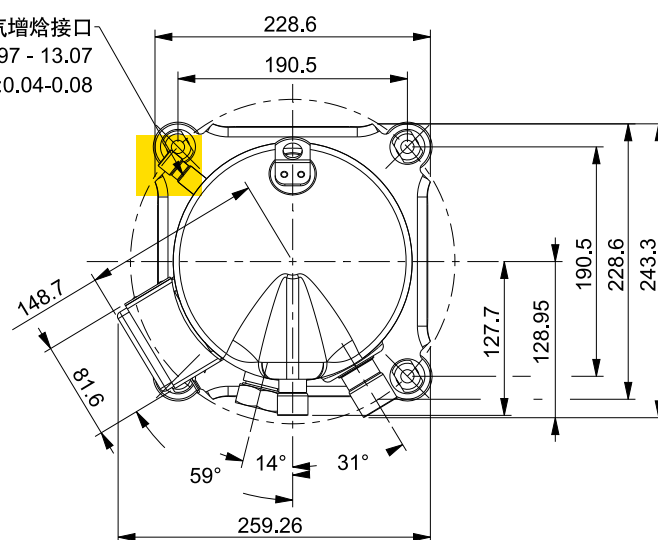
外形尺寸

7-12匹 (三相)

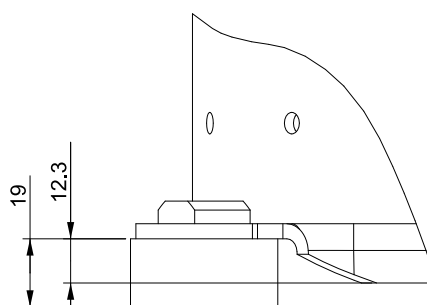
不带喷气增焓



带喷气增焓



压缩机接线示意图



压缩机底脚细节

YW/YSW 系列

外形尺寸

13-15匹

